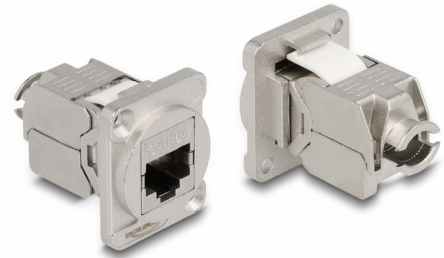


Delock D-típusú Modul RJ45 Cat.6A hüvely - LSA hüvely

Leírás

Ez a Delock modul beépíthető például XLR jack-ekhez kialakított D-típusú nyílással rendelkező panelekbe vagy keretekbe. Ezáltal lehetővé teszi digitális eszközök professzionális audio rendszerekbe építését.



Tételszám 87818

EAN: 4043619878185

Származási hely: China

Csomag: Zárható műanyag tasak

Műszaki adatok

- Csatlakozó:
 - külső: 1 x RJ45 hüvely
 - belső: 1 x LSA hüvely
- Anyaga: cink öntvény
- Szín: fekete
- D-típusú portokhoz 31 x 25 mm
- Panel kivágás (átmérő): kb. 24 mm
- Két felszerelő lyuk a szorító csavaroknak
- Méretek (HxSzxM): kb. 38 x 31 x 25 mm

A csomag tartalma

- D-típusú modul

Képek



General

Mounting type:	D-Type
----------------	--------

Interface

Csatlakozó 1:	1 x RJ45 hüvely
Csatlakozó 2:	1 x LSA 180° (szerszám nélkül szerelhető)

Physical characteristics

Diameter:	24 mm
Hosszúság:	38 mm
Width:	31 mm
Height:	25 mm
Szín:	fekete