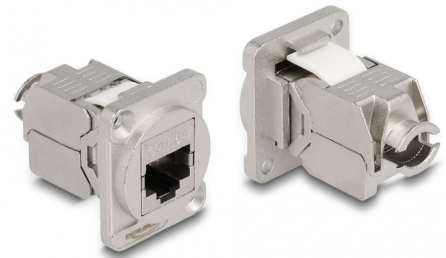


Delock D-Typ-modul RJ45 Cat.6A hona till LSA hona

Beskrivning

Modulen från Delock kan monteras, d.v.s. i paneler eller höljen med D-typ-öppningar för XLR-jack.

Detta gör den perfekt för integrering av digital utrustning i professionella ljudsystem.



Artikelnummer 87818

EAN: 4043619878185

Ursprungsland: China

Paket: Zippåse

Specifikationer

- Anslutning:
 - extern: 1 x RJ45 hona
 - intern: 1 x LSA hona
- Material: formgjuten zink
- Färg: svart
- För D-typ-uttag med 31 x 25 mm
- Utskärning i panel (diameter): ca 24 mm
- Två monteringshål för skruvfästning
- Mått (LxBxH): ca 38 x 31 x 25 mm

Paketets innehåll

- D-Typ-modul

Bilder



General

Mounting type:	D-Type
----------------	--------

Interface

Kontakt 1:	1 x RJ45 hona
Kontakt 2:	1 x LSA 180° (krävs inga verktyg)

Physical characteristics

Diameter:	24 mm
Längd:	38 mm
Width:	31 mm
Height:	25 mm
Färg:	svart