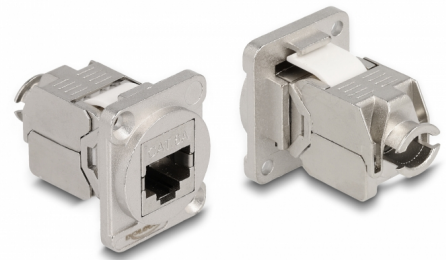


# Delock Modulo di Tipo-D RJ45 Cat.6A femmina per LSA femmina

## Descrizione

Questo modulo Delock può essere montato, ad esempio, su pannelli o custodie con aperture di tipo D per jack XLR.

Questo lo rende ideale per l'integrazione di apparecchiature digitali in sistemi audio professionali.



### Articolo n. 87818

EAN: 4043619878185

Paese di origine: China

Pacchetto: Sacchetto in plastica con cerniera

## Dettagli tecnici

- Connettori:  
esterno: 1 x RJ45 femmina  
interno: 1 x LSA femmina
- Materiale: zinco pressofuso
- Colore: nero
- Per porte di tipo D con 31 x 25 mm
- Foro del pannello (diametro): ca. 24 mm
- Due fori di montaggio per il fissaggio a vite
- Dimensioni (LxPxA): ca. 38 x 31 x 25 mm

## Contenuto della confezione

- Modulo di tipo D

## Immagini



## General

Mounting type:	D-Type
----------------	--------

## Interface

Connettore 1:	1 x RJ45 femmina
Connettore 2:	1 x LSA 180° (toolfree)

## Physical characteristics

Diameter:	24 mm
Lunghezza:	38 mm
Width:	31 mm
Height:	25 mm
Colour:	nero