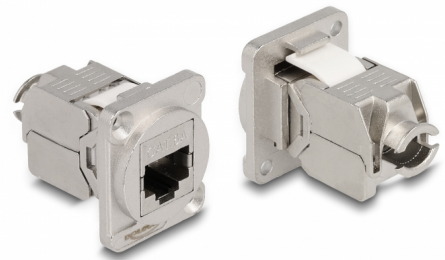


# Delock Module D-Type, RJ45 Cat.6A femelle à LSA femelle

## Description

Ce module de Delock peut être monté, par exemple, dans des panneaux ou boîtiers munis d'ouvertures de type D pour les jacks XLR.

Cela le rend idéal pour un équipement numérique intégré dans des systèmes audio professionnels.



**N° produit 87818**

EAN: 4043619878185

Pays d'origine: China

Emballage: Sac polyvalent à fermeture éclair

## Détails techniques

- Connecteurs :  
externe : 1 x RJ45 femelle  
interne : 1 x LSA femelle
- Matériau : zinc moulé
- Couleur : noir
- Pour ports de type D de dimensions 31 x 25 mm
- Ouverture du panneau (diamètre) : env. 24 mm
- Deux orifices de montage pour les vis de fixation
- Dimensions (LxlxH) : env. 38 x 31 x 25 mm

## Contenu de l'emballage

- Module D-Type

## Image



### General

Mounting type:	D-Type
----------------	--------

### Interface

Connecteur 1:	1 x RJ45 femelle
Connecteur 2:	1 x LSA 180° (sans outil)

### Physical characteristics

Diameter:	24 mm
Longueur:	38 mm
Width:	31 mm
Height:	25 mm
Couleur:	noir