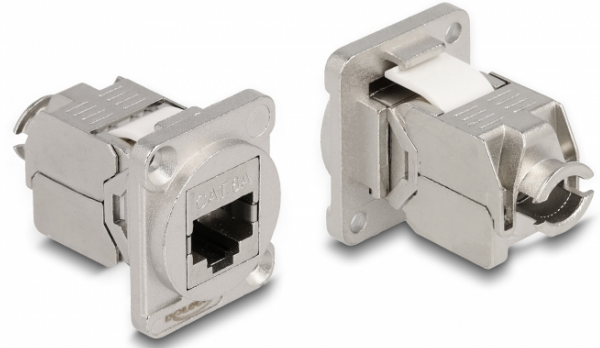


Delock Módulo Type-D RJ45 Cat.6A hembra a LSA hembra

Descripción

Este módulo de Delock puede montarse, por ejemplo, en paneles o carcasas con aberturas Type-D para conectores XLR.

Esto lo hace ideal para integrar equipos digitales en sistemas de audio profesionales.



Especificación técnica

- Conectores:
 - externo: 1 x RJ45 hembra
 - interno: 1 x LSA hembra
- Material: fundido a presión de cinc
- Color: negro
- Para conexiones Type-D con 31 x 25 mm
- Calado del panel (diámetro): aprox. 24 mm
- Dos orificios de montaje para la fijación con tornillos
- Dimensiones (LxANxAL): aprox. 38 x 31 x 25 mm

Contenido del paquete

- Módulo Type-D

Número de elemento 87818

EAN: 4043619878185

País de origen: China

Paquete: Bolsa de plástico con cremallera

| General | |
|--------------------------|---------------------------------|
| Mounting type: | D-Type |
| Interface | |
| Conector 1: | 1 x RJ45 hembra |
| Conector 2 : | 1 x LSA 180° (sin herramientas) |
| Physical characteristics | |
| Diameter: | 24 mm |
| Longitud: | 38 mm |
| Width: | 31 mm |
| Height: | 25 mm |
| Color: | negro |