

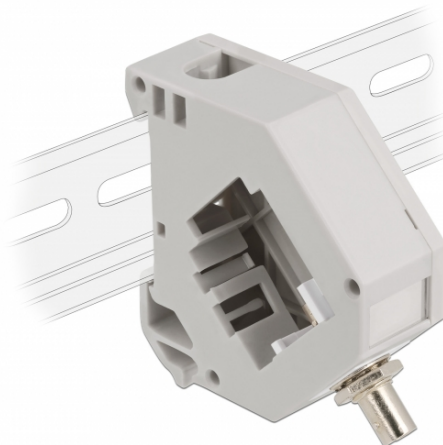
Delock Αντάπτορας τροχιάς DIN με Keystone ST Simplex θηλυκό προς ST Simplex θηλυκό

Περιγραφή

Αυτός ο αντάπτορας της Delock περιέχει μια κατάλληλη μονάδα Keystone με έναν Ζεύκτη ST Simplex που μπορεί να χρησιμοποιηθεί για τη σύνδεση καλωδίων οπτικών ινών.

Τοποθέτηση Ράβδου DIN

Ο αντάπτορας μπορεί να τοποθετηθεί σε πλατιά τροχιά DIN των 35 χιλ. Επιπλέον, ο αντάπτορας επίσης διαθέτει ένα μικρό τμήμα για ετικέτες που μπορεί να χρησιμοποιηθεί μεμονωμένα ως χώρος ετικέτας ή να χρησιμοποιηθεί ως χώρος για διάφορα σύμβολα.



Χαρακτηριστικά

- Συνδετήρας:
1 x ST Simplex θηλυκό >
1 x ST Simplex θηλυκό
- Διάδρομος στερέωσης DIN: 35 χιλ.
- Με δυνατότητα στοίβαξης
- Με χώρο ετικέτας
- Θερμοκρασία λειτουργίας: -40 °C ~ 85 °C
- Υλικό: πλαστικό
- Χρώμα: γκρι / λευκό
- Διαστάσεις (ΜxΠxΥ): περ. 60,1 x 59,4 x 21,6 mm

Αρ. προϊόντος 87196

EAN: 4043619871964

Χώρα προέλευσης: China

Συσκευασία: Τσαντάκι με φερμουάρ

Περιεχόμενα συσκευασίας

- Αντάπτορας τροχιάς DIN

Εικόνες





| | |
|---------------------------|----------------------------------|
| General | |
| Mounting type: | Διάδρομος στερέωσης DIN: 35 χιλ. |
| Interface | |
| Συνδετήρας 1: | 1 x ST Simplex θηλυκό |
| Συνδετήρας 2: | 1 x ST Simplex θηλυκό |
| Technical characteristics | |
| Θερμοκρασία λειτουργίας: | -40 °C ~ 85 °C |
| Physical characteristics | |
| Υλικό: | πλαστικό |
| Μήκος: | 60,1 mm |
| Width: | 59,4 mm |
| Height: | 21,6 mm |
| Χρώμα: | γκρί / λευκό |