

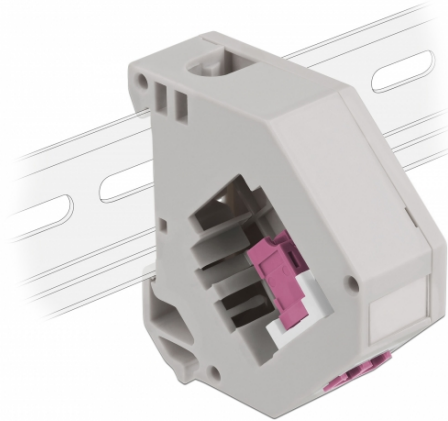
# Delock Αντάπτορας τροχιάς DIN με Keystone LC Duplex θηλυκό προς LC Duplex θηλυκό βιολετί

## Περιγραφή

Αυτός ο αντάπτορας της Delock περιέχει μια κατάλληλη μονάδα Keystone με έναν Ζεύκτη LC Duplex που μπορεί να χρησιμοποιηθεί για τη σύνδεση καλωδίων οπτικών ινών.

## Τοποθέτηση Ράβδου DIN

Ο αντάπτορας μπορεί να τοποθετηθεί σε πλατιά τροχιά DIN των 35 χιλ. Επιπλέον, ο αντάπτορας επίσης διαθέτει ένα μικρό τμήμα για ετικέτες που μπορεί να χρησιμοποιηθεί μεμονωμένα ως χώρος ετικέτας ή να χρησιμοποιηθεί ως χώρος για διάφορα σύμβολα.



## Χαρακτηριστικά

- Συνδετήρας:
  - 1 x LC Duplex θηλυκό >
  - 1 x LC Duplex θηλυκό
- Διάδρομος στερέωσης DIN: 35 χιλ.
- Με δυνατότητα στοίβαξης
- Με χώρο ετικέτας
- Θερμοκρασία λειτουργίας: -40 °C ~ 85 °C
- Υλικό: πλαστικό
- Χρώμα: γκρί / λευκό / βιολετί
- Διαστάσεις (ΜxΠxΥ): περ. 60,1 x 59,4 x 21,6 mm

## Περιεχόμενα συσκευασίας

- Αντάπτορας τροχιάς DIN

## Αρ. προϊόντος 87195

EAN: 4043619871957

Χώρα προέλευσης: China

Συσκευασία: Τσαντάκι με φερμουάρ

## Εικόνες





General	
Mounting type:	Διάδρομος στερέωσης DIN: 35 χιλ.
Interface	
Συνδετήρας 1:	1 x LC Duplex θηλυκό
Συνδετήρας 2:	1 x LC Duplex θηλυκό
Technical characteristics	
Θερμοκρασία λειτουργίας:	-40 °C ~ 85 °C
Physical characteristics	
Υλικό:	πλαστικό
Μήκος:	60,1 mm
Width:	59,4 mm
Height:	21,6 mm
Χρώμα:	γκρί / λευκό / βιολετί