

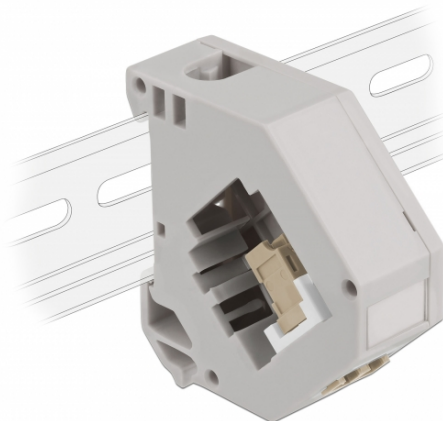
# Delock Αντάπτορας τροχιάς DIN με Keystone LC Duplex θηλυκό προς LC Duplex θηλυκό μπεζ

## Περιγραφή

Αυτός ο αντάπτορας της Delock περιέχει μια κατάλληλη μονάδα Keystone με έναν Ζεύκτη LC Duplex που μπορεί να χρησιμοποιηθεί για τη σύνδεση καλωδίων οπτικών ινών.

## Τοποθέτηση Ράβδου DIN

Ο αντάπτορας μπορεί να τοποθετηθεί σε πλατιά τροχιά DIN των 35 χιλ. Επιπλέον, ο αντάπτορας επίσης διαθέτει ένα μικρό τμήμα για ετικέτες που μπορεί να χρησιμοποιηθεί μεμονωμένα ως χώρος ετικέτας ή να χρησιμοποιηθεί ως χώρος για διάφορα σύμβολα.



## Χαρακτηριστικά

- Συνδετήρας:
  - 1 x LC Duplex θηλυκό >
  - 1 x LC Duplex θηλυκό
- Διάδρομος στερέωσης DIN: 35 χιλ.
- Με δυνατότητα στοίβαξης
- Με χώρο ετικέτας
- Θερμοκρασία λειτουργίας: -40 °C ~ 85 °C
- Υλικό: πλαστικό
- Χρώμα: γκρι / λευκό / μπεζ
- Διαστάσεις (ΜxΠxΥ): περ. 60,1 x 59,4 x 21,6 mm

## Περιεχόμενα συσκευασίας

- Αντάπτορας τροχιάς DIN

## Αρ. προϊόντος 87193

EAN: 4043619871933

Χώρα προέλευσης: China

Συσκευασία: Τσαντάκι με φερμουάρ

## Εικόνες





|                           |                                  |
|---------------------------|----------------------------------|
| General                   |                                  |
| Mounting type:            | Διάδρομος στερέωσης DIN: 35 χιλ. |
| Interface                 |                                  |
| Συνδετήρας 1:             | 1 x LC Duplex θηλυκό             |
| Συνδετήρας 2:             | 1 x LC Duplex θηλυκό             |
| Technical characteristics |                                  |
| Θερμοκρασία λειτουργίας:  | -40 °C ~ 85 °C                   |
| Physical characteristics  |                                  |
| Υλικό:                    | πλαστικό                         |
| Μήκος:                    | 60,1 mm                          |
| Width:                    | 59,4 mm                          |
| Height:                   | 21,6 mm                          |
| Χρώμα:                    | γκρί / λευκό / μπεζ              |