

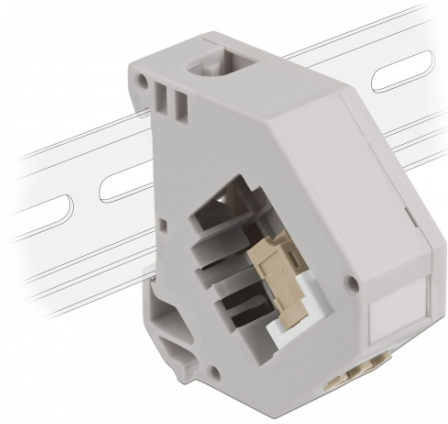
Delock Adaptateur de rail DIN avec Keystone LC Duplex femelle à LC Duplex femelle, beige

Description

Cet adaptateur de Delock contient un module Keystone pratique avec un coupleur LC Duplex pouvant être utilisé pour connecter des câbles de fibre optique.

Montage sur rail DIN

L'adaptateur peut être fixé à un rail DIN de 35 mm de large. En outre, l'adaptateur a aussi un petit champ d'étiquetage individuel ou fourni avec divers symboles.



Spécifications techniques

- Connecteurs :
1 x LC Duplex femelle >
1 x LC Duplex femelle
- Montage sur rail DIN : 35 mm
- Empilable
- Avec champ d'étiquetage
- Température de fonctionnement : -40 °C ~ 85 °C
- Matériaux : plastique
- Couleur : gris / blanc / beige
- Dimensions (LxlxH) : env. 60,1 x 59,4 x 21,6 mm

N° produit 87193

EAN: 4043619871933

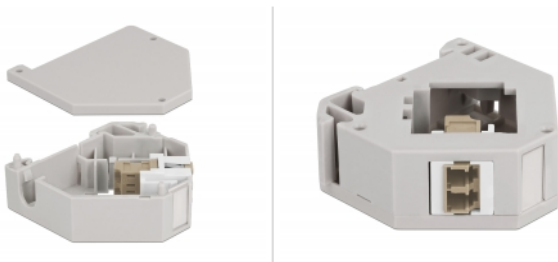
Pays d'origine: China

Emballage: Sac polyvalent à fermeture éclair

Contenu de l'emballage

- Adaptateur de rail DIN

Image



General	
Mounting type:	Montage sur rail DIN : 35 mm
Interface	
Connecteur 1:	1 x LC Duplex femelle
Connecteur 2:	1 x LC Duplex femelle
Technical characteristics	
Température de fonctionnement :	-40 °C ~ 85 °C
Physical characteristics	
Matériaux:	plastique
Longueur:	60,1 mm
Width:	59,4 mm
Height:	21,6 mm
Couleur:	gris / blanc / beige