

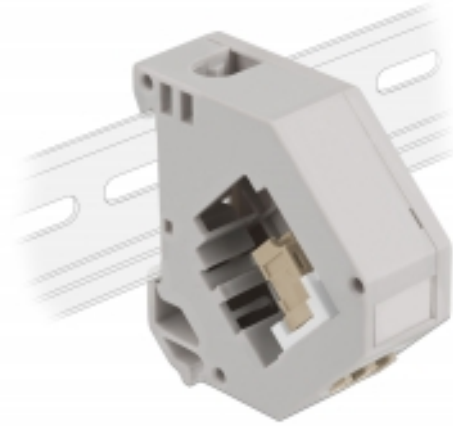
# Delock Adaptador de carril DIN con Keystone LC Duplex hembra a LC Duplex hembra color beis

## Descripción

Este adaptador de Delock contiene un módulo Keystone adecuado con un acoplador LC Duplex que puede utilizarse para conectar cables de fibra óptica.

## Montaje en carril DIN

El adaptador puede fijarse a un carril DIN de 35 mm de ancho. Además, el adaptador dispone de un pequeño campo de etiquetas que puede etiquetarse individualmente o con diversos símbolos.



## Especificación técnica

- Conectores:
  - 1 x LC Duplex hembra >
  - 1 x LC Duplex hembra
- Montaje en carril DIN: 35 mm
- Apilable
- Con campo de etiquetado
- Temperatura de funcionamiento: -40 °C ~ 85 °C
- Material: plástico
- Color: gris / blanco / beis
- Dimensiones (LxANxAL): aprox. 60,1 x 59,4 x 21,6 mm

## Número de elemento 87193

EAN: 4043619871933

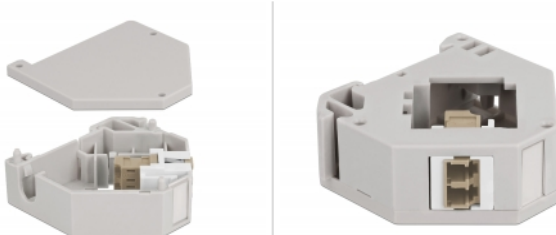
Pais de origen: China

Paquete: Bolsa de plástico con cremallera

## Contenido del paquete

- Adaptador para carril DIN

## Image



|                                |                              |
|--------------------------------|------------------------------|
| General                        |                              |
| Mounting type:                 | Montaje en carril DIN: 35 mm |
| Interface                      |                              |
| Conector 1:                    | 1 x LC Duplex hembra         |
| Conector 2 :                   | 1 x LC Duplex hembra         |
| Technical characteristics      |                              |
| Temperatura de funcionamiento: | -40 °C ~ 85 °C               |
| Physical characteristics       |                              |
| Material:                      | plástico                     |
| Longitud:                      | 60,1 mm                      |
| Width:                         | 59,4 mm                      |
| Height:                        | 21,6 mm                      |
| Color:                         | gris / blanco / beis         |