

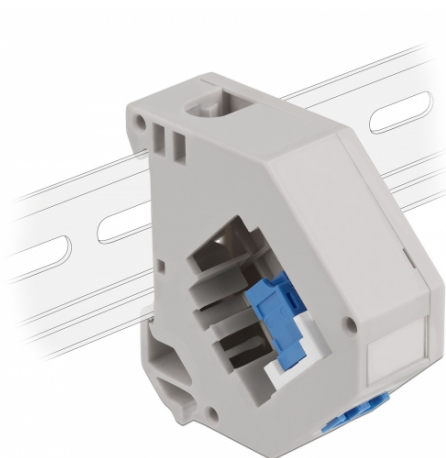
Delock Adattatore guida DIN con Keystone LC Duplex femmina per LC Duplex femmina blu

Descrizione

Questo adattatore Delock contiene un modulo Keystone adatto con un accoppiatore LC Duplex che può essere utilizzato per collegare cavi in fibra ottica.

Montaggio su guida DIN

L'adattatore può essere fissato a una guida DIN larga 35 mm. Inoltre, l'adattatore dispone di un piccolo campo di etichettatura che può essere etichettato singolarmente o dotato di vari simboli.



Specifiche

- Connettori:
1 x LC Duplex femmina >
1 x LC Duplex femmina
- Montaggio su guida DIN: 35 mm
- Impilabile
- Con campo di etichettatura
- Temperatura di esercizio: -40 °C ~ 85 °C
- Materiale: plastica
- Colore: grigio / bianco / blu
- Dimensioni (LxPxA): ca. 60,1 x 59,4 x 21,6 mm

Articolo n. 87189

EAN: 4043619871896

Paese di origine: China

Pacchetto: Sacchetto in plastica con cerniera

Contenuto della confezione

- Adattatore per guida DIN

Immagini



General	
Mounting type:	Montaggio su guida DIN: 35 mm
Interface	
Connettore 1:	1 x LC Duplex femmina
Connettore 2:	1 x LC Duplex femmina
Technical characteristics	
Temperatura di esercizio:	-40 °C ~ 85 °C
Physical characteristics	
Material:	plastica
Lunghezza:	60,1 mm
Width:	59,4 mm
Height:	21,6 mm
Colour:	grigio / bianco / blu