

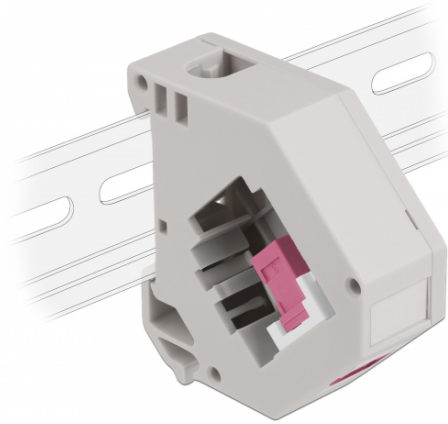
## Delock DIN sín adapter Keystone SC Simplex anyával

### Leírás

Ez a Delock adapter tartalmaz egy megfelelő Keystone modult egy SC Simplex kapcsolóval, melynek segítségével optikai rost kábelek csatlakoztathatóak.

### DIN sín rögzítés

Az adapter csatlakoztatható egy 35 mm széles DIN sínre. Továbbá, az adapter rendelkezik egy kis jelző mezővel, amelyet egyenként jelölhetünk vagy különböző szimbólumokkal láthatunk el.



### Műszaki adatok

- Csatlakozó:
  - 1 x SC Simplex hüvely >
  - 1 x SC Simplex hüvely
- DIN sín rögzítés: 35 mm
- Egymásra építhetők
- Jelző területtel
- Működési hőmérséklet: -40 °C ~ 85 °C
- Készült: műanyagból
- Szín: szürke / fehér / ibolya
- Méretek (HxSzxM): kb. 60,1 x 59,4 x 21,6 mm

### A csomag tartalma

- DIN sín adapter

### Tételszám 87182

EAN: 4043619871827

Származási hely: China

Csomag: Zárható műanyag tasak

### Képek





General	
Mounting type:	DIN sín rögzítés: 35 mm
Interface	
Csatlakozó 1:	1 x SC Simplex hüvely
Csatlakozó 2:	1 x SC Simplex hüvely
Technical characteristics	
Működési hőmérséklet:	-40 °C ~ 85 °C
Physical characteristics	
Készült:	műanyagból
Hosszúság:	60,1 mm
Width:	59,4 mm
Height:	21,6 mm
Szín:	szürke / fehér / ibolya