

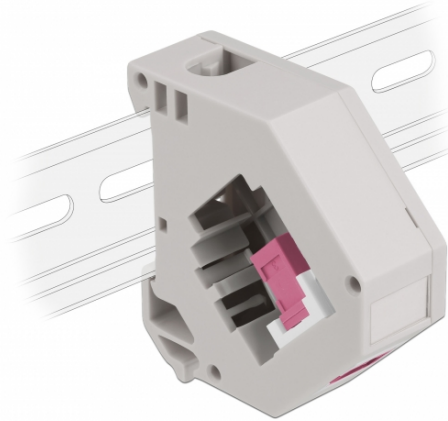
Delock Adaptateur de rail DIN avec Keystone SC Simplex femelle à SC Simplex femelle

Description

Cet adaptateur de Delock contient un module Keystone pratique avec un coupleur SC Simplex pouvant être utilisé pour connecter des câbles de fibre optique.

Montage sur rail DIN

L'adaptateur peut être fixé à un rail DIN de 35 mm de large. En outre, l'adaptateur a aussi un petit champ d'étiquetage individuel ou fourni avec divers symboles.



Spécifications techniques

- Connecteurs :
1 x SC Simplex femelle >
1 x SC Simplex femelle
- Montage sur rail DIN : 35 mm
- Empilable
- Avec champ d'étiquetage
- Température de fonctionnement : -40 °C ~ 85 °C
- Matériaux : plastique
- Couleur : gris / blanc / violet
- Dimensions (LxlxH) : env. 60,1 x 59,4 x 21,6 mm

N° produit 87182

EAN: 4043619871827

Pays d'origine: China

Emballage: Sac polyvalent à fermeture éclair

Contenu de l'emballage

- Adaptateur de rail DIN

Image



General	
Mounting type:	Montage sur rail DIN : 35 mm
Interface	
Connecteur 1:	1 x SC Simplex femelle
Connecteur 2:	1 x SC Simplex femelle
Technical characteristics	
Température de fonctionnement :	-40 °C ~ 85 °C
Physical characteristics	
Matériaux:	plastique
Longueur:	60,1 mm
Width:	59,4 mm
Height:	21,6 mm
Couleur:	gris / blanc / violet