

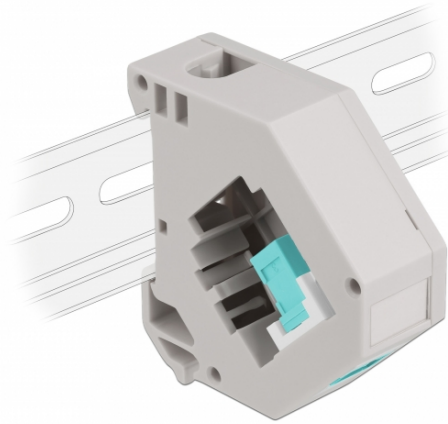
Delock DIN sín adapter Keystone SC Simplex anyával

Leírás

Ez a Delock adapter tartalmaz egy megfelelő Keystone modult egy SC Simplex kapcsolóval, melynek segítségével optikai rost kábelek csatlakoztathatóak.

DIN sín rögzítés

Az adapter csatlakoztatható egy 35 mm széles DIN sínre. Továbbá, az adapter rendelkezik egy kis jelző mezővel, amelyet egyenként jelölhetünk vagy különböző szimbólumokkal láthatunk el.



Műszaki adatok

- Csatlakozó:
 - 1 x SC Simplex hüvely >
 - 1 x SC Simplex hüvely
- DIN sín rögzítés: 35 mm
- Egymásra építhetők
- Jelző területtel
- Működési hőmérséklet: -40 °C ~ 85 °C
- Készült: műanyagból
- Szín: szürke / fehér / vízkék
- Méretek (HxSzxM): kb. 60,1 x 59,4 x 21,6 mm

A csomag tartalma

- DIN sín adapter

Tételszám 87173

EAN: 4043619871735

Származási hely: China

Csomag: Zárható műanyag tasak

Képek





General	
Mounting type:	DIN sín rögzítés: 35 mm
Interface	
Csatlakozó 1:	1 x SC Simplex hüvely
Csatlakozó 2:	1 x SC Simplex hüvely
Technical characteristics	
Működési hőmérséklet:	-40 °C ~ 85 °C
Physical characteristics	
Készült:	műanyagból
Hosszúság:	60,1 mm
Width:	59,4 mm
Height:	21,6 mm
Szín:	szürke / fehér / vízkék