

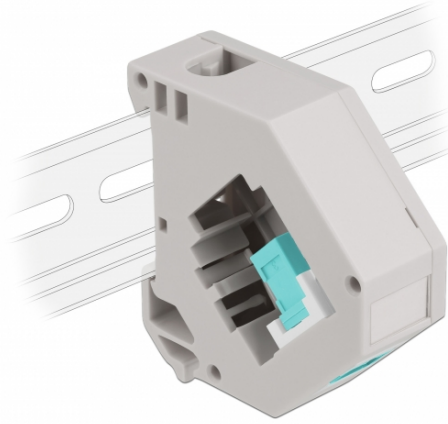
Delock Adaptador de carril DIN con Keystone SC Simplex hembra a SC Simplex hembra

Descripción

Este adaptador de Delock contiene un módulo Keystone adecuado con un acoplador SC Simplex que puede utilizarse para conectar cables de fibra óptica.

Montaje en carril DIN

El adaptador puede fijarse a un carril DIN de 35 mm de ancho. Además, el adaptador dispone de un pequeño campo de etiquetas que puede etiquetarse individualmente o con diversos símbolos.



Especificación técnica

- Conectores:
 - 1 x SC Simplex hembra >
 - 1 x SC Simplex hembra
- Montaje en carril DIN: 35 mm
- Apilable
- Con campo de etiquetado
- Temperatura de funcionamiento: -40 °C ~ 85 °C
- Material: plástico
- Color: gris / blanco / aguamarina
- Dimensiones (LxANxAL): aprox. 60,1 x 59,4 x 21,6 mm

Número de elemento 87173

EAN: 4043619871735

Pais de origen: China

Paquete: Bolsa de plástico con cremallera

Contenido del paquete

- Adaptador para carril DIN

Image



General	
Mounting type:	Montaje en carril DIN: 35 mm
Interface	
Conector 1:	1 x SC Simplex hembra
Conector 2 :	1 x SC Simplex hembra
Technical characteristics	
Temperatura de funcionamiento:	-40 °C ~ 85 °C
Physical characteristics	
Material:	plástico
Longitud:	60,1 mm
Width:	59,4 mm
Height:	21,6 mm
Color:	gris / blanco / aguamarina