

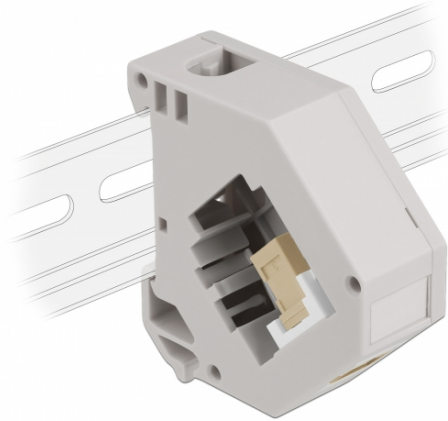
## Delock Adapter na szynę DIN z przejściówką Keystone SC Simplex żeńska na SC Simplex żeńska

### Opis

Przejściówka Delock zawiera odpowiedni moduł Keystone z gniazdem SC Simplex, które można wykorzystać do podłączenia kabla światłowodowego.

### Montaż na szynie DIN

Adapter można przymocować do szyny DIN 35 mm. Ponadto, przejściówka ma również niewielkie pole na oznaczenia i może zostać indywidualnie oznaczona różnymi symbolami.



### Specyfikacja

- Złącze:  
1 x SC Simplex żeński >  
1 x SC Simplex żeński
- Montaż na szynie DIN 35 mm
- Układany w stos
- Z polem na oznaczenia
- Temperatura robocza: -40 °C ~ 85 °C
- Materiał: tworzywo sztuczne
- Kolor: szary / biały / beżowy
- Wymiary (DxSxW): ok. 60,1 x 59,4 x 21,6 mm

### Numer artykułu 87167

EAN: 4043619871674

Kraj pochodzenia: China

Opakowanie: Torba na zamek błyskawiczny

### Zawartość opakowania

- Adapter do szyny DIN

### Zdjęcia





General	
Mounting type:	Montaż na szynie DIN 35 mm
Interface	
Złącze 1:	1 x SC Simplex żeński
Złącze 2:	1 x SC Simplex żeński
Technical characteristics	
Temperatura robocza:	-40 °C ~ 85 °C
Physical characteristics	
Materiał:	tworzywo sztuczne
Długość:	60,1 mm
Width:	59,4 mm
Height:	21,6 mm
Kolor:	szary / biały / beżowy