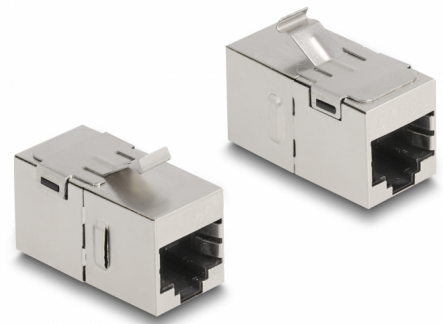


# Delock Module Keystone prise RJ45 à prise RJ45 Cat.6A

## Description

Ce module Delock peut être utilisé pour étendre des câbles de mise en réseau. Avec ses dimensions normalisées, il peut être utilisé pour un montage facile par encliquetage, notamment dans un panneau de brassage Keystone, une plaque frontale ou un boîtier à montage en surface.



**N° produit 87161**

EAN: 4043619871612

Pays d'origine: China

Emballage: Sac  
polyvalent à fermeture  
éclair

## Détails techniques

- Connecteurs :
  - 1 x RJ45 femelle
  - 1 x RJ45 femelle
- Spécification Cat.6A
- Blindé (STP)
- Contacts plaqués or
- Pour ports Keystone 19,2 x 14,9 mm
- Matière : métal
- Dimensions (LxlxH) : env. 30,0 x 20,3 x 16,5 mm

## Configuration système requise

- Un port RJ45 mâle libre

## Contenu de l'emballage

- Module Keystone

## General

|                            |         |
|----------------------------|---------|
| Spécifications techniques: | Cat. 6A |
|----------------------------|---------|

## Interface

|               |                  |
|---------------|------------------|
| Connecteur 1: | 1 x RJ45 femelle |
| Connecteur 2: | 1 x RJ45 femelle |

## Physical characteristics

|            |         |
|------------|---------|
| Matériaux: | métal   |
| Longueur:  | 30,0 mm |
| Width:     | 20,3 mm |
| Height:    | 16,5 mm |