

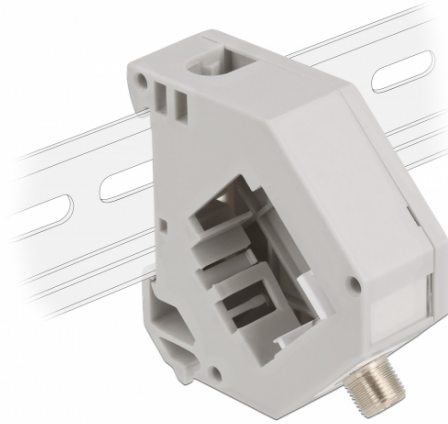
Delock Adaptateur de rail DIN avec Keystone F femelle à F femelle

Description

Cet adaptateur de Delock contient un module Keystone pratique avec un F femelle pouvant être utilisé pour connecter des câbles d'antenne.

Montage sur rail DIN

L'adaptateur peut être fixé à un rail DIN de 35 mm de large. En outre, l'adaptateur a aussi un petit champ d'étiquetage individuel ou fourni avec divers symboles.



Spécifications techniques

- Connecteurs :
1 x F femelle >
1 x F femelle
- Montage sur rail DIN : 35 mm
- Empilable
- Avec champ d'étiquetage
- Température de fonctionnement : -40 °C ~ 85 °C
- Matériaux : plastique
- Couleur : gris / blanc
- Dimensions (LxlxH) : env. 60,1 x 59,4 x 21,6 mm

N° produit 87160

EAN: 4043619871605

Pays d'origine: China

Emballage: Sac polyvalent à fermeture éclair

Contenu de l'emballage

- Adaptateur de rail DIN

Image



General	
Mounting type:	Montage sur rail DIN : 35 mm
Interface	
Connecteur 1:	1 x F femelle
Connecteur 2:	1 x F femelle
Technical characteristics	
Température de fonctionnement :	-40 °C ~ 85 °C
Physical characteristics	
Matériaux:	plastique
Longueur:	60,1 mm
Width:	59,4 mm
Height:	21,6 mm
Couleur:	gris / blanc