

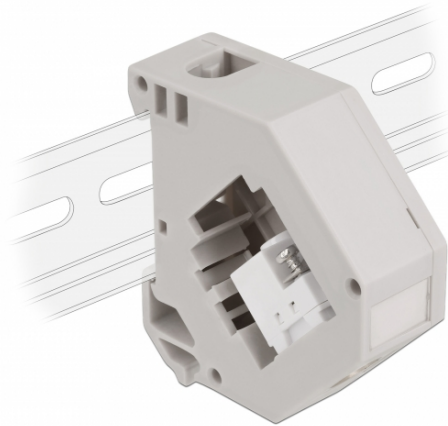
Delock DIN-rälsadapter med Keystone IEC hona till kopplingsplint

Beskrivning

Adapter från Delock som innehåller en lämplig Keystone-modul med en IEC hona som kan användas för att ansluta antennkablar. Ovanför kopplingsplinten finns ett skruvat metallfäste som fungerar som dragavlastning för kontaktkabeln.

Montering med DIN-skena

Adaptorn kan fästas på en 35 mm bred DIN-räls. Dessutom har adaptorn även ett litet märkningsfält som kan märkas individuellt eller förses med olika symboler.



Specifikationer

- Anslutning:
1 x IEC hona >
1 x Terminalblock
- Montering med DIN-skena: 35 mm
- Stapelbar
- Med märkningsfält
- Driftstemperatur: -40 °C ~ 85 °C
- Material: plast
- Färg: grå / vit
- Mått (LxBxH): ca 60,1 x 59,4 x 21,6 mm

Artikelnummer 87159

EAN: 4043619871599

Ursprungsland: China

Paket: Zippåse

Paketets innehåll

- Adapter för DIN-skena

Bilder





General	
Mounting type:	Montering med DIN-skena: 35 mm
Interface	
Kontakt 1:	1 x IEC hona
Kontakt 2:	1 x Terminalblock
Technical characteristics	
Driftstemperatur:	-40 °C ~ 85 °C
Physical characteristics	
Material:	plast
Längd:	60,1 mm
Width:	59,4 mm
Height:	21,6 mm
Färg:	grå / vit