

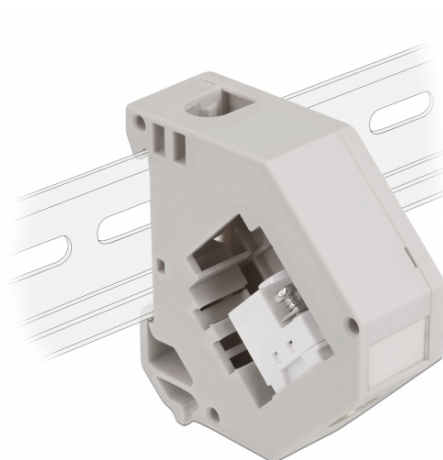
Delock Adapter na szynę DIN z żeńskim złączem Keystone IEC do bloku zacisków

Opis

Przejdziówka Delock zawiera odpowiedni moduł Keystone z gniazdem IEC, które można wykorzystać do podłączenia kabla sieciowego. Nad listwą zaciskową znajduje się przykręcany metalowy uchwyt pozwalający na zmniejszenie naciągu na kablu połączeniowym.

Montaż na szynie DIN

Adapter można przymocować do szyny DIN 35 mm. Ponadto, przejściówka ma również niewielkie pole na oznaczenia i może zostać indywidualnie oznaczona różnymi symbolami.



Specyfikacja

- Złącze:
1 x żeńskie IEC >
1 x Kostka połączeniowa
- Montaż na szynie DIN 35 mm
- Układany w stos
- Z polem na oznaczenia
- Temperatura robocza: -40 °C ~ 85 °C
- Materiał: tworzywo sztuczne
- Kolor: szary / biały
- Wymiary (DxSxW): ok. 60,1 x 59,4 x 21,6 mm

Zawartość opakowania

- Adapter do szyny DIN

Numer artykułu 87159

EAN: 4043619871599

Kraj pochodzenia: China

Opakowanie: Torba na zamek błyskawiczny

Zdjęcia





General	
Mounting type:	Montaż na szynie DIN 35 mm
Interface	
Złącze 1:	1 x żeńskie IEC
Złącze 2:	1 x Kostka połączeniowa
Technical characteristics	
Temperatura robocza:	-40 °C ~ 85 °C
Physical characteristics	
Materiał:	tworzywo sztuczne
Długość:	60,1 mm
Width:	59,4 mm
Height:	21,6 mm
Kolor:	szary / biały