

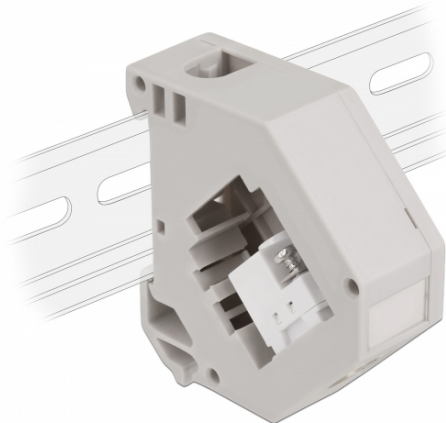
## Delock Adaptér na DIN lištu ze zásuvky Keystone IEC na svorkovnici

### Popis

Tento adaptér značky Delock obsahuje vhodný modul Keystone se zásuvkovým konektorem IEC, který lze použít k připojení anténních kabelů. Nad svorkovnicí je šroubovací kovová konzole, která slouží jako odlehčení tahu pro kontaktní kabel.

### Montáž ke kolejnici dle DIN

Adaptér lze připojit k DIN liště šířky 35 mm. Kromě toho má adaptér také malé políčko na značení, které lze individuálně označit štítkem nebo opatřit různými symboly.



### Specifikace

- Konektor:  
1 x IEC samice >  
1 x Svorkovnice
- DIN montážní lišta: 35 mm
- Stohovatelné
- S políčkem na štítek
- Provozní teplota: -40 °C ~ 85 °C
- Materiál: plast
- Barva: šedá / bílá
- Rozměry (DxŠxV): cca. 60,1 x 59,4 x 21,6 mm

### Číslo produktu 87159

EAN: 4043619871599

Země původu: China

Balení: Plastová taška se zipem

### Obsah balení

- Adaptér kolejnice DIN

### Příslušenství





General	
Mounting type:	DIN montážní lišta: 35 mm
Interface	
Konektor 1:	1 x IEC samice
Konektor 2:	1 x Svorkovnice
Technical characteristics	
Provozní teplota:	-40 °C ~ 85 °C
Physical characteristics	
Materiál:	plast
Délka:	60,1 mm
Width:	59,4 mm
Height:	21,6 mm
Barva:	šedá / bílá