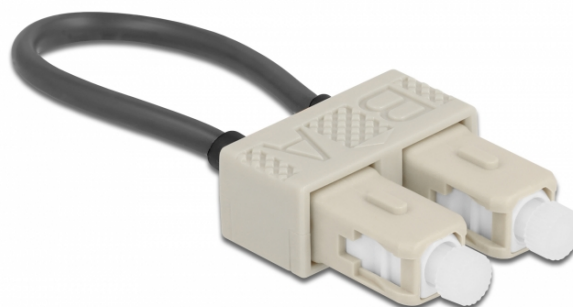


Optickovláknový adaptér zpětné smyčky, SC / OM2, Multimód, šedá

Popis

Tento adaptér zpětné smyčky značky Delock lze používat ke zkoušení a k testování optickovláknových připojení. Díky zpětné smyčce lze měřit propustnost optických vláken.



Specifikace

- Konektor:
1 x SC Duplex samec
- Multimód OM2 kabel
- Vláknó: 50/125 μm
- Vložený útlum • Zirkoniový vývod s ochrannou čepičkou proti prachu
- Průměr kabelu: cca. 3 mm
- Provozní teplota: -20 °C ~ 70 °C
- Barva: béžový / šedá
- Materiál obalu kabelu: PVC
- Rozměry (DxŠxV): cca. 65 x 25 x 11 mm

Obsah balení

- Optickovláknová zpětná smyčka adaptéru

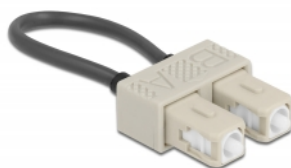
Číslo produktu 86922

EAN: 4043619869220

Země původu: China

Balení: Plastová taška se zipem

Příslušenství





General	
Specifikace:	OM2
Interface	
konektor:	1 x SC Duplex samec
Technical characteristics	
Provozní teplota:	-20 °C ~ 70 °C
Physical characteristics	
Materiál:	PVC
Délka:	65 mm
Width:	25 mm
Height:	11 mm
Barva:	šedá / oranžová
Průměr kabelu:	3 mm