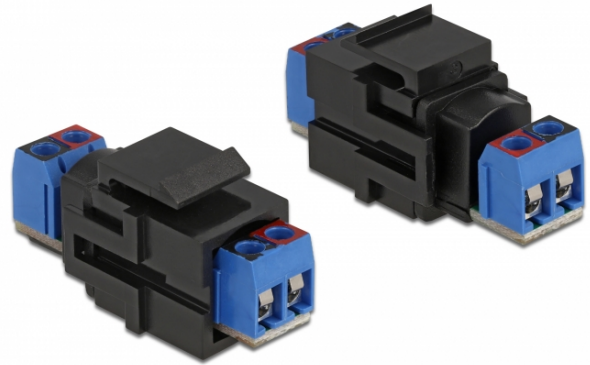


## Delock Keystone Modul 2 Pin Terminalblock > Terminalblock schwarz

### Kurzbeschreibung

Dieses Modul von Delock kann zum Verbinden von Lautsprecherkabeln verwendet werden. Durch die standardisierten Abmessungen ist es zur einfachen Snap-In Montage in verschiedene Halterungen, wie z. B. Keystone Patchpanel, Dosen oder Gehäuse geeignet.



### Spezifikation

- Anschlüsse:  
1 x 2 Pin Terminalblock >  
1 x 2 Pin Terminalblock
- Für Massiv- und Litzenleiter bis zu 1,63 mm (14 – 22 AWG)
- Zum Einbau in Keystone Halterungen mit 19,2 x 14,9 mm
- Farbe: schwarz
- Maße (LxBxH): ca. 41,9 x 16,8 x 21,8 mm
- Länge vor der Frontblende: 5,4 mm

### Packungsinhalt

- Keystone Modul

### Artikel-Nr. 86867

EAN: 4043619868674

Ursprungsland: China

Verpackung: • Wiederverschließbare Tüte

## Allgemein

Montageart: Keystone Modul

## Schnittstelle

Extern: 1 x 2 Pin Terminalblock

Intern: 1 x 2 Pin Terminalblock

## Physikalische Eigenschaften

Gehäusefarbe: schwarz

Länge: 41,9 mm

Breite: 16,8 mm

Höhe: 21,8 mm