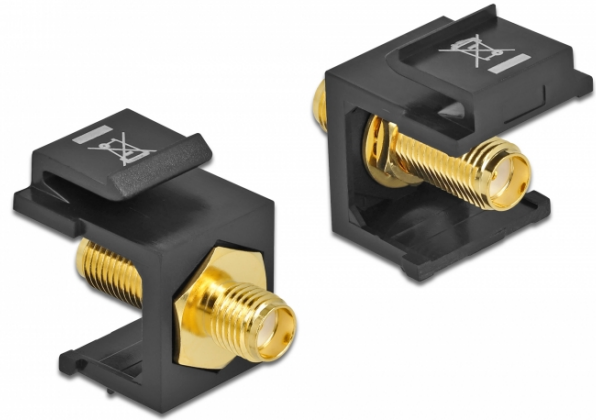


Delock Module Keystone SMA femelle > SMA femelle noir

Description

Ce module de Delock peut être utilisé pour connecter des câbles d'antenne. Avec ses dimensions normalisées, il peut être utilisé pour un montage facile par encliquetage, notamment dans un panneau de brassage Keystone, une plaque frontale ou un boîtier à montage en surface.



Spécifications techniques

- Connecteurs :
 - 1 x SMA femelle >
 - 1 x SMA femelle
- Impédance : 50 Ohms
- Pour ports Keystone 19,2 x 14,9 mm
- Couleur : noir
- Longueur devant le panneau : env. 7,1 mm
- Dimensions (LxlxH) : env. 24,5 x 16,3 x 22,3 mm

Contenu de l'emballage

- Module Keystone

N° produit 86866

EAN: 4043619868667

Pays d'origine: Taiwan, Republic of China

Emballage: Sac polyvalent à fermeture éclair

General	
Mounting type:	Module Keystone
Interface	
Externe:	1 x SMA femelle
Interne:	1 x SMA femelle
Physical characteristics	
Longueur:	24,5 mm
Width:	16,3 mm
Height:	22.3 mm
Couleur:	noir