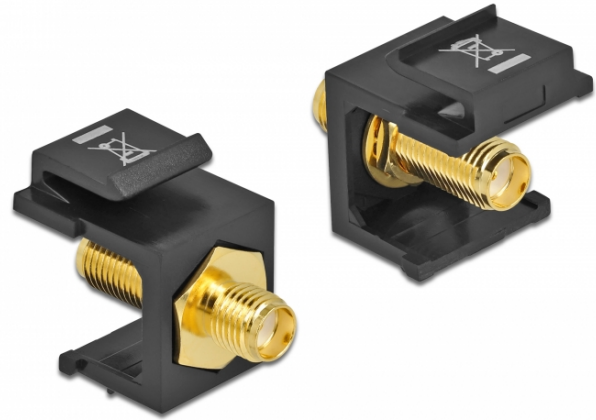




Delock Keystone modul SMA samice > SMA samice černá

Popis

Tento modul od Delocku může být použit pro připojení anténních kabelů. Díky jeho normalizovaným rozměrům může být použit pro snadnou montáž např. do Keystone patchpanelové lišty nebo montážní krabice.



Specifikace

- Konektor:
 - 1 x SMA samice >
 - 1 x SMA samice
- Impedance: 50 Ohm
- Pro porty Keystone s 19,2 x 14,9 mm
- Barva: černá
- Vzdálenost před panelem: cca. 7,1 mm
- Rozměry (DxŠxV): cca. 24,5 x 16,3 x 22,3 mm

Obsah balení

- Keystone modul

Číslo produktu 86866

EAN: 4043619868667

Země původu: Taiwan, Republic of China

Balení: Plastová taška se zipem

General	
Mounting type:	Keystone modul
Interface	
Externí:	1 x SMA samice
Interní:	1 x SMA samice
Physical characteristics	
Délka:	24,5 mm
Width:	16,3 mm
Height:	22.3 mm
Barva:	černá