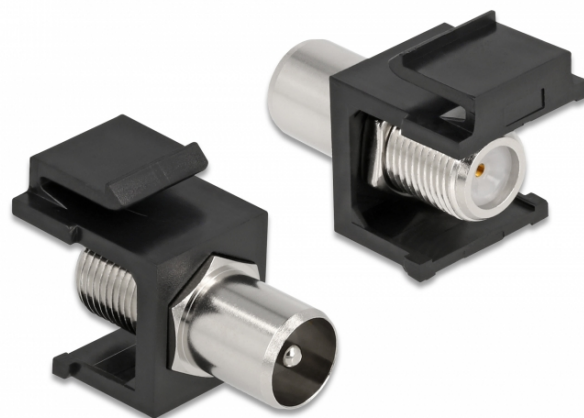


Delock Moduł keystone IEC męski > F żeński czarny

Opis

Moduł firmy Delock może być użyty do podłączania kabli antenowych. Dzięki ustandaryzowanym wymiarom, może być on używany do łatwego montażu poprzez zatrzasknięcie, np. w patch panelu, na płycie przedniej lub w natynkowej puszcze montażowej.



Specyfikacja

- Złącze:
zewnątrzne: 1 x IEC 60169-2 (koncentryczny) męski
wewnętrzne: 1 x F żeńskie
- Dla portów keystone z 19,2 x 14,9 mm
- Impedancja: 75 Ohm
- Długość z przodu panelu: 10,6 mm
- Wymiary (DxSxW): 27,8 x 16,3 x 22,3 mm

Zawartość opakowania

- Moduł keystone

Numer artykułu 86857

EAN: 4043619868575

Kraj pochodzenia: Taiwan, Republic of China

Opakowanie: • Torba na zamek błyskawiczny



General

Mounting type: Moduł keystone

Interface

Zewnętrzne: 1 x IEC 60169-2 (koncentryczny) męski

Wewnętrzne: 1 x F żeńskie

Physical characteristics

Obudowa kolor: czarny

Długość: 27,8 mm

Width: 16,3 mm

Height: 22.3 mm