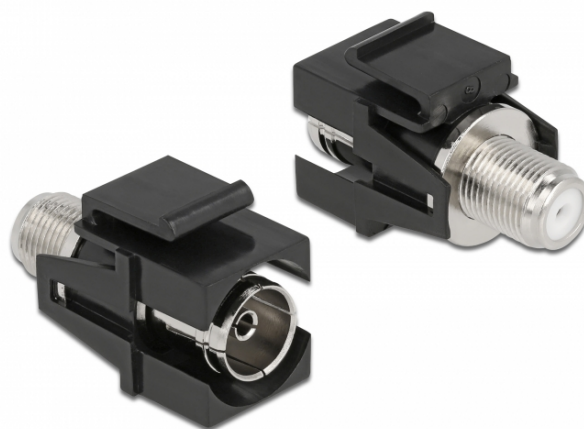


Delock Modul Keystone IEC mamă > mamă F negru

Descriere scurta

Acest modul de la Delock poate fi folosit pentru conecta cablurile de antenă. Grație dimensiunilor standard, acesta poate fi folosit pentru montare ușoară prin fixare, de exemplu într-un panou Keystone, pe o placă de suprafață sau într-o casetă montată pe o suprafață.



Specification

- Conectori:
extern: 1 x IEC 60169-2 (coax) mamă
intern: 1 x F mamă
- Montaj la același nivel pe placa frontală
- Impedanță: 75 Ohm
- Culoare: negru
- Pentru porturi Keystone de 19,2 x 14,9 mm
- Dimensiunii (LxIxI): aprox. 34,0 x 21,0 x 16,8 mm

Pachetul contine

- Modul tip Keystone

Nr. 86855

EAN: 4043619868551

Țara de origine: China

Pachet: Pungă din plastic cu
închidere tip fermoar

General	
Mounting type:	Modul tip Keystone
Interface	
External:	1 x IEC mamă
Internal:	1 x F mamă
Physical characteristics	
Lungime:	34 mm
Width:	21 mm
Height:	16.8 mm
Colour:	negru