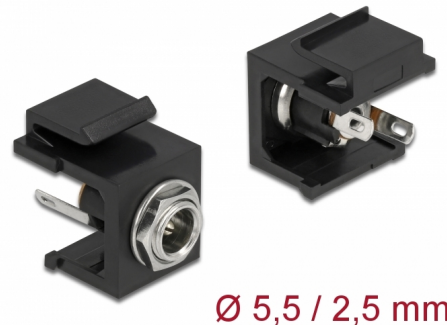


Delock Modulo Keystone DC 5,5 x 2,5 mm femmina nero

Descrizione

Questa paratia DC femmina Delock può essere installata e cablata in una custodia o un dispositivo, in modo da ricevere energia. Con le sue dimensioni standard, può essere utilizzato per un facile montaggio a incastro, ad esempio in un sezionatore Keystone, un frontalino o una custodia da esterno.



Ø 5,5 / 2,5 mm

Articolo n. 86850

EAN: 4043619868506

Paese di origine: Taiwan,
Republic of China

Pacchetto: Sacchetto in
plastica con cerniera

Specifiche

- Connettori:
esterno: 1 x CC 5,5 x 2,5 mm femmina
interno: 3 x collegamento saldato
- Potenza nominale: 30 V / 3 A
- Per porte keystone con 19,2 x 14,9 mm
- Colore: nero
- Lunghezza nella parte anteriore del pannello: ca. 3,5 mm
- Dimensioni (LxPxA): ca. 20,7 x 16,3 x 22,0 mm

Contenuto della confezione

- Modulo keystone

General

| | |
|----------------|-----------------|
| Mounting type: | Modulo keystone |
|----------------|-----------------|

Interface

| | |
|-----------|--------------------------------|
| External: | 1 x DC jack 5.5 x 2.5 mm |
| Internal: | 3 x solder connector for cable |

Physical characteristics

| | |
|------------------|---------|
| Custodia colore: | nero |
| Lunghezza: | 22,0 mm |
| Width: | 20,7 mm |
| Height: | 16,3 mm |