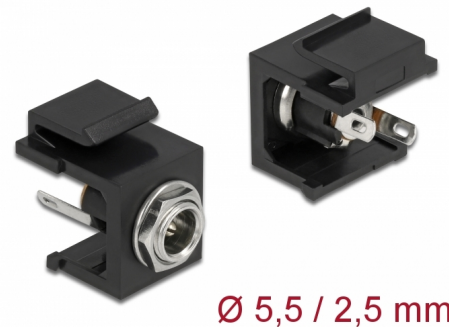


Delock Module Keystone DC 5,5 x 2,5 mm femelle noir

Description

Ce connecteur femelle de cloison DC de Delock peut être installé ou câblé dans un boîtier ou un appareil pour l'alimenter. Avec ses dimensions normalisées, il peut être utilisé pour un montage facile par encliquetage, notamment dans un panneau de brassage Keystone, une plaque frontale ou un boîtier à montage en surface.



N° produit 86850

EAN: 4043619868506

Pays d'origine: Taiwan,
Republic of China

Emballage: Sac
polyvalent à fermeture
éclair

Spécifications techniques

- Connecteurs :
externe : 1 x CC 5,5 x 2,5 mm femelle
interne : 3 x raccordement soudé
- Puissance nominale : 30 V / 3 A
- Pour ports Keystone 19,2 x 14,9 mm
- Couleur : noir
- Longueur à l'avant du panneau : env. 3,5 mm
- Dimensions (LxlxH) : env. 20,7 x 16,3 x 22,0 mm

Contenu de l'emballage

- Module Keystone

General

Mounting type:	Module Keystone
----------------	-----------------

Interface

Externe:	1 x DC jack 5.5 x 2.5 mm
Interne:	3 x solder connector for cable

Physical characteristics

Boitier couleur:	noir
Longueur:	22,0 mm
Width:	20,7 mm
Height:	16,3 mm