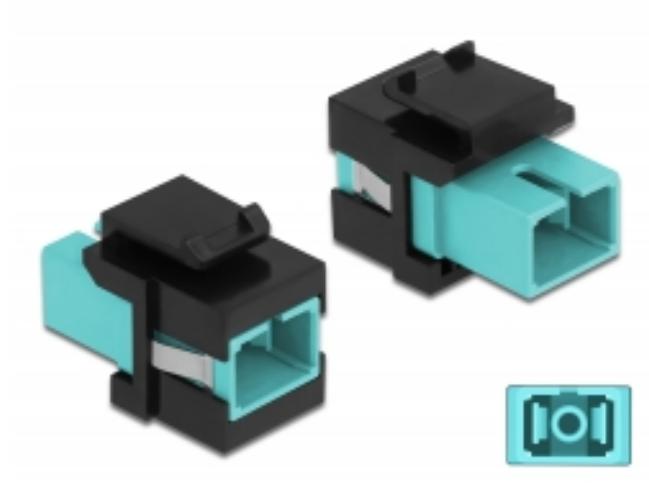


Delock Keystone Modul SC Simplex Buchse zu SC Simplex Buchse aqua / schwarz

Kurzbeschreibung

Dieses Modul von Delock kann verwendet werden, um Lichtwellenleiter Kabel zu verlängern. Durch die standardisierten Abmessungen ist es zur einfachen Snap-In Montage in verschiedene Halterungen, wie z. B. Keystone Patchpanel, Dosen oder Gehäuse geeignet.



Spezifikation

- Anschlüsse:
 - 1 x SC Simplex Buchse >
 - 1 x SC Simplex Buchse
- Farbe: aqua
- Für Multimode Faser
- Einfügedämpfung • Mit Staubschutzabdeckung
- Zum Einbau in Keystone Halterungen mit 19,2 x 14,9 mm
- Gehäusefarbe: schwarz
- Maße (LxBxH): ca. 27,4 x 16,5 x 21,9 mm

Systemvoraussetzungen

- Ein freier SC Stecker

Packungsinhalt

- Keystone Modul

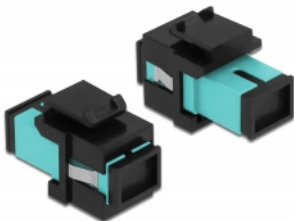
Artikel-Nr. 86814

EAN: 4043619868148

Ursprungsland: China

Verpackung: Wiederverschließbare Tüte

Abbildungen



Allgemein	
Montageart:	Keystone Modul
Schnittstelle	
Anschluss 1:	1 x SC Simplex Buchse
Anschluss 2:	1 x SC Simplex Buchse
Physikalische Eigenschaften	
Gehäusefarbe:	schwarz
Länge:	27,4 mm
Breite:	16,5 mm
Höhe:	21,9 mm
Farbe:	aqua