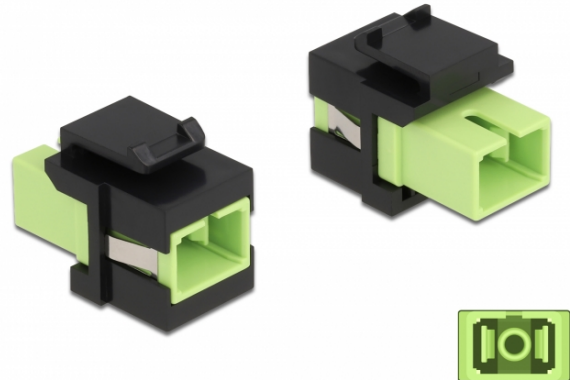


Delock Módulo Keystone SC Simplex hembra a SC Simplex hembra verde lima / negro

Descripción

Este módulo de Delock se puede utilizar para prolongar cables de fibra óptica. Con sus dimensiones estandarizadas se puede utilizar para una instalación de encaje sencilla en, por ejemplo, un panel de conexiones, una placa frontal o una caja de instalación en superficie.



Especificación técnica

- Conectores:
1 x SC Simplex hembra >
1 x SC Simplex hembra
- Color: verde lima
- Para fibra multimodo
- Pérdida de inserción • Con tapa para el polvo
- Para puertos de conexiones con 19,2 x 14,9 mm
- Carcasa color: negro
- Dimensiones (LxANxAL): aprox. 27,4 x 16,5 x 21,9 mm

Requisitos del sistema

- Puerto macho SC disponible

Contenido del paquete

- Módulo de conexiones

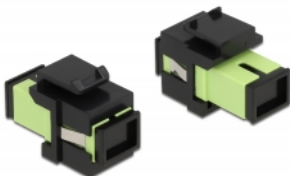
Número de elemento 86811

EAN: 4043619868117

Pais de origen: China

Paquete: Bolsa de plástico con cremallera

Image





General	
Mounting type:	Módulo de conexiones
Interface	
Conector 1:	1 x SC sencillo hembra
Conector 2 :	1 x SC sencillo hembra
Physical characteristics	
Carcasa color:	negro
Longitud:	27.4 mm
Width:	16,5 mm
Height:	21.9 mm
Color:	lime green