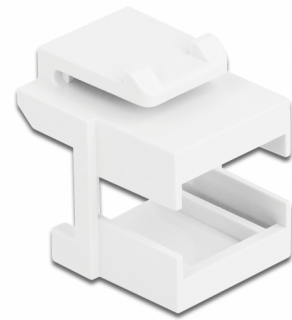


Delock Keystone Abdeckung weiß für LWL Kupplungen 10 Stück

Beschreibung

Diese Keystone Abdeckung von Delock kann z. B. zur Montage von Konnektoren verwendet werden. Durch die standardisierten Abmessungen ist es zur einfachen Snap-In Montage in verschiedene Halterungen, wie z. B. Keystone Patchpanel, Dosen oder Gehäuse geeignet.



10 x

Artikel-Nr. 86807

EAN: 4043619868070

Ursprungsland: China

Verpackung:
Wiederverschließbare
Tüte

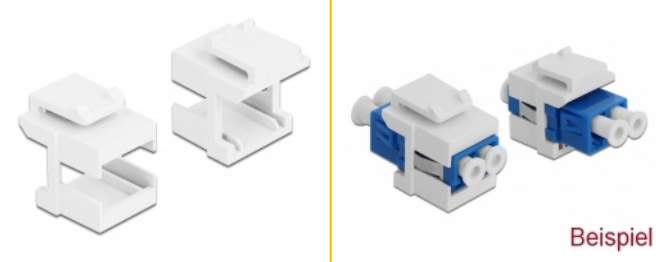
Technische Daten

- Zum Einbau in Keystone Halterungen mit 19,2 x 14,9 mm
- Für LWL Kupplungen
- Farbe: weiß
- Maße (LxBxH): ca. 19,0 x 16,5 x 21,9 mm

Packungsinhalt

- 10 x Keystone Abdeckung

Abbildungen



Allgemein

Montageart:	Keystone Modul
-------------	----------------

Physikalische Eigenschaften

Gehäusefarbe:	weiß
Länge:	19 mm
Breite:	16,5 mm
Höhe:	21,9 mm

Herstellerinformation

Strasse	Beeskowdamm 13/15
PLZ	14167
Ort	Berlin
Land	Deutschland
E-Mail	info@delock.de
Webseite	www.delock.de