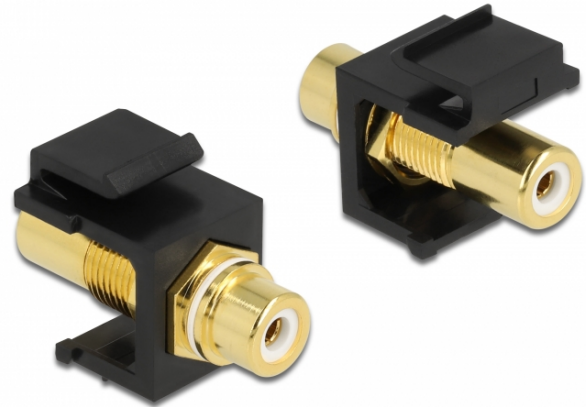


Delock Módulo Keystone RCA hembra > RCA hembra chapado en dorado y blanco / negro

Descripción

Este módulo de Delock se puede usar para extender, por ejemplo, un cable estéreo. Con sus dimensiones estandarizadas se puede utilizar para una instalación de encaje sencilla en, por ejemplo, un panel de conexiones, una placa frontal o una caja de instalación en superficie.



Especificación técnica

- Conectores:
1 x RCA hembra >
1 x RCA hembra
- Marcado: blanco
- Acabado del conector: latón bañado en oro
- Longitud delante del panel: aprox. 9,5 mm
- Para puertos de conexiones con 19,2 x 14,9 mm
- Carcasa color: negro
- Dimensiones (LxANxAL): aprox. 33,2 x 16,3 x 22,3 mm

Contenido del paquete

- Módulo de conexiones

Número de elemento 86746

EAN: 4043619867462

Pais de origen: Taiwan, Republic of China

Paquete: • Bolsa de plástico con cremallera

General	
Mounting type:	Módulo de conexiones
Interface	
Externo:	1 x Cinch hembra
Interno:	1 x RCA hembra
Physical characteristics	
Carcasa color:	negro
Longitud:	33.2 mm
Width:	16,3 mm
Height:	22.3 mm
Color:	blanco