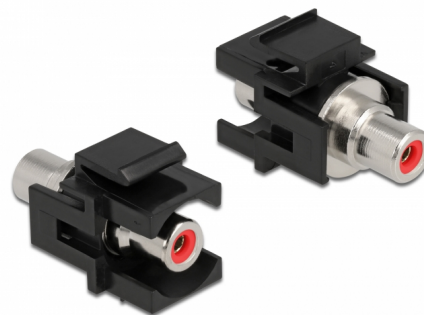


# Delock Módulo Keystone RCA hembra > RCA hembra rojo / negro

## Descripción

Este módulo de Delock se puede usar para extender, por ejemplo, un cable estéreo. Con sus dimensiones estandarizadas se puede utilizar para una instalación de encaje sencilla en, por ejemplo, un panel de conexiones, una placa frontal o una caja de instalación en superficie.



### Número de elemento 86741

EAN: 4043619867417

Pais de origen: Taiwan,  
Republic of China

Paquete: Bolsa de  
plástico con cremallera

## Especificación técnica

- Conectores:
  - 1 x RCA hembra >
  - 1 x RCA hembra
- Marcado: rojo
- Montaje empotrado en el panel frontal
- Para puertos de conexiones con 19,2 x 14,9 mm
- Carcasa color: negro
- Dimensiones (LxANxAL): aprox. 33,2 x 18,0 x 22,3 mm

## Contenido del paquete

- Módulo de conexiones

## General

|                |                      |
|----------------|----------------------|
| Mounting type: | Módulo de conexiones |
|----------------|----------------------|

## Interface

|          |                |
|----------|----------------|
| Externo: | 1 x RCA hembra |
| Interno: | 1 x RCA hembra |

## Physical characteristics

|                |         |
|----------------|---------|
| Carcasa color: | negro   |
| Longitud:      | 33.2 mm |
| Width:         | 18,0 mm |
| Height:        | 22,3 mm |
| Color:         | rojo    |