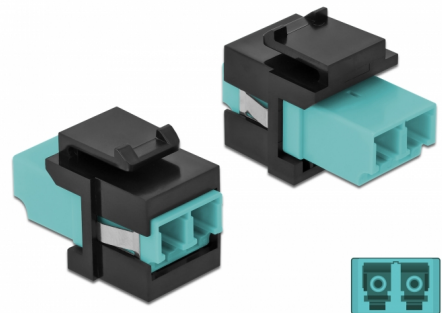


Delock Moduł Keystone LC Duplex żeńskie do LC Duplex żeńskie morski / czarny

Opis

Ten moduł firmy Delock można używać w celu rozbudowy okablowania światłowodowego. Dzięki ustandaryzowanym wymiarom, może być on używany do łatwego montażu poprzez zatrzaśnięcie, np. w patch panelu, na płycie przedniej lub w natynkowej puszcze montażowej.



Numer artykułu 86720

EAN: 4043619867202

Kraj pochodzenia: China

Opakowanie: Torba na zamek błyskawiczny

Specyfikacja

- Złącze:
 - 1 x LC Duplex żeński >
 - 1 x LC Duplex żeński
- Kolorystyka: morski
- Dla światłowodów wielomodowych
- Tłumienność < 0,3 dB
- Osłony przeciwkurzowe
- Dla portów keystone z 19,2 x 14,9 mm
- Obudowa kolor: czarny
- Wymiary (DxSxW): ok. 29,2 x 16,5 x 21,9 mm

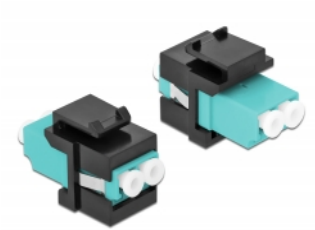
Wymagania systemowe

- Wolne gniazdo męskie LC Duplex

Zawartość opakowania

- Moduł keystone

Zdjęcia



General

Mounting type:	Moduł keystone
----------------	----------------

Interface

Złącze 1:	1 x LC Duplex
Złącze 2:	1 x LC Duplex

Physical characteristics

Obudowa kolor:	czarny
Długość:	29.2 mm
Width:	16,5 mm
Height:	21,9 mm
Kolor:	aqua