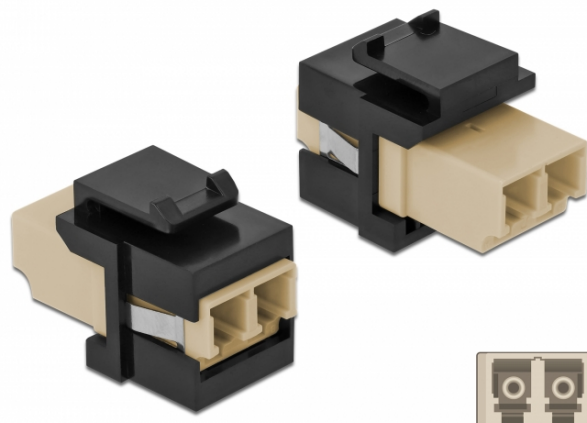


Delock Moduł Keystone LC Duplex żeńskie do LC Duplex żeńskie beżowy / czarny

Opis

Ten moduł firmy Delock można używać w celu rozbudowy okablowania światłowodowego. Dzięki ustandaryzowanym wymiarom, może być on używany do łatwego montażu poprzez zatrzasknięcie, np. w patch panelu, na płycie przedniej lub w natynkowej puszcze montażowej.



Specyfikacja

- Złącze:
1 x LC Duplex żeński >
1 x LC Duplex żeński
- Kolor: beżowy
- Dla światłowodów wielomodowych
- Tłumienność • Osłony przeciwkurzowe
- Dla portów keystone z 19,2 x 14,9 mm
- Obudowa kolor: czarny
- Wymiary (DxSxW): ok. 29,2 x 16,5 x 21,9 mm

Wymagania systemowe

- Wolne gniazdo męskie LC Duplex

Zawartość opakowania

- Moduł keystone

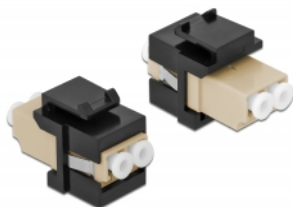
Numer artykułu 86719

EAN: 4043619867196

Kraj pochodzenia: China

Opakowanie: • Torba na zamek błyskawiczny

Zdjęcia





General	
Mounting type:	Moduł keystone
Interface	
Złącze 1:	1 x LC Duplex
Złącze 2:	1 x LC Duplex
Physical characteristics	
Obudowa kolor:	czarny
Długość:	29.2 mm
Width:	16,5 mm
Height:	21.9 mm
Kolor:	beżowy