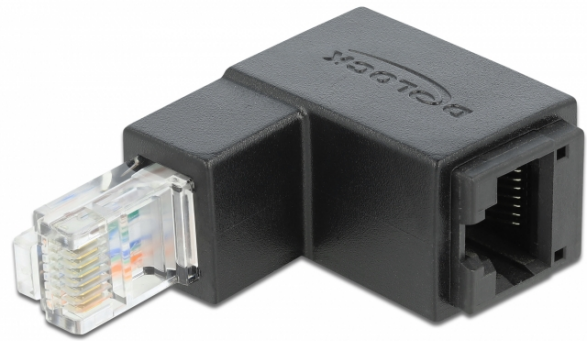


Delock Adaptateur RJ45 mâle angulé vers le bas > RJ45 femelle Cat.6 UTP

Description

Avec cet adaptateur de Delock, le RJ45 femelle d'un appareil peut être orienté de 90°. Il est donc plus facile de connecter un câble de réseau dans des endroits difficiles d'accès.



Spécifications techniques

- Connecteurs :
1 x RJ45 mâle coudé vers le bas >
1 x RJ45 femelle
- Connecté 1:1
- Spécification Cat.6
- Non blindé (UTP)
- Contacts plaqués or
- Dimensions (LxlxH) : env. 50,0 x 33,0 x 18,5 mm

Configuration système requise

- Un port RJ45 libre

Contenu de l'emballage

- Adaptateur RJ45

N° produit 86423

EAN: 4043619864232

Pays d'origine: China

Emballage: • Sac polyvalent à fermeture éclair

Interface	
Connecteur 1:	1 x RJ45 femelle
Connecteur 2:	1 x RJ45 mâle
Technical characteristics	
Category:	Cat.6
Shielding:	unshielded
Physical characteristics	
Longueur:	50 mm
Width:	33 mm
Height:	18,5 mm