

# Delock Keystone Modul RJ45 Secure Cat.6 > LSA

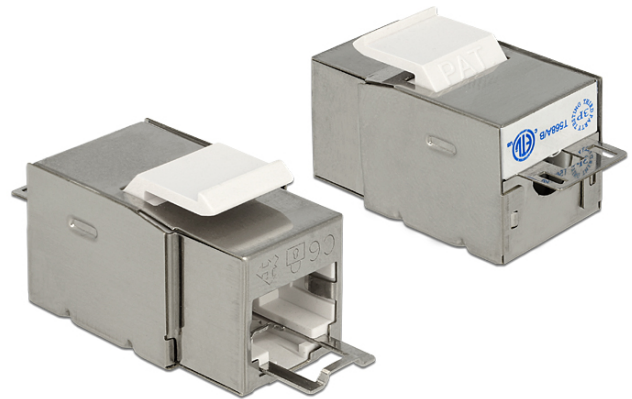
## Kurzbeschreibung

Dieses Modul von Delock kann zum Anschluss eines Netzkabels an eine RJ45 Buchse verwendet werden. Durch die standardisierten Abmessungen ist es zur einfachen Snap-In Montage in verschiedene Halterungen, wie z. B. Keystone Patchpanel, Dosen oder Gehäuse geeignet.

Die RJ45 Buchse hat einen integrierten Sicherheitsmechanismus mit zwei Funktionen:

1. Die Buchse kann gesperrt und vor unbefugter Benutzung gesichert werden.
2. Das Patchkabel lässt sich in der Buchse verriegeln und ist gegen Herausnehmen und Herausfallen geschützt.

Dadurch kann der physikalische Zugang zum Netzwerk in sicherheitsrelevanten Bereichen, z. B. in öffentlichen Räumen oder in Rechenzentren, kontrolliert werden. Das System lässt sich mit handelsüblichen Patchkabeln verwenden; zum Lösen der Verriegelung wird ein separat erhältliches Werkzeug benötigt.



## Spezifikation

- Anschlüsse:
  - extern:
    - 1 x RJ45 Secure Buchse (8P/8C) >
  - intern:
    - 1 x LSA Leiste
- Cat.6 Spezifikation
- Geschirmt (STP)
- Belegung nach TIA-568A/B
- Zum Einbau in Keystone Halterungen mit 19,2 x 14,9 mm
- Maße (LxBxH): ca. 38,5 x 22,3 x 17,3 mm

## Artikel-Nr. 86404

EAN: 4043619864041

Ursprungsland: Taiwan, Republic of China

Verpackung: Poly Bag



## Systemvoraussetzungen

- Delock 86411 Keystone Werkzeug RJ45 Secure

## Packungsinhalt

- Keystone Modul
- Bedienungsanleitung

## Abbildungen

