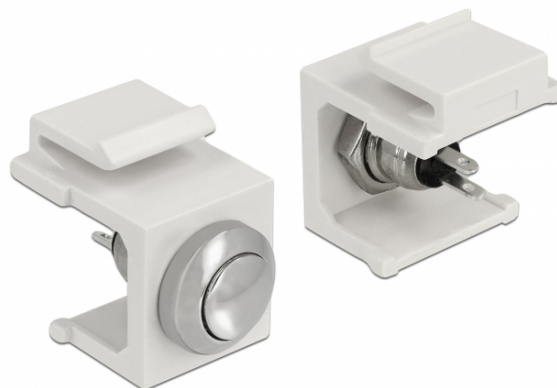


## Delock Przycisk Keystone biały

### Opis

Przycisk Delock może być montowany w obudowie albo urządzeniach i działa jako przycisk Wł./Wył..

Dzięki ustandaryzowanym wymiarom, może być on używany do łatwego montażu poprzez zatrzaśnięcie, np. w patch panelu, na płycie przedniej lub w natynkowej puszcze montażowej.



### Specyfikacja

- Złącze:  
wewnętrzne: 2 x połączenie lutowane
- Napięcie robocze / prąd: maks. 24 V / 1 A
- Dla portów keystone z 19,2 x 14,9 mm
- Długość z przodu panelu: ok. 2,0 mm
- Kolor: biały
- Wymiary (DxSxW): ok. 19,8 x 16,3 x 22,3 mm

### Zawartość opakowania

- Przycisk Keystone

### Numer artykułu 86401

EAN: 4043619864010

Kraj pochodzenia: Taiwan, Republic of China

Opakowanie: Torba na zamek błyskawiczny



General	
Mounting type:	Moduł keystone
Interface	
Wewnętrzne:	2 x połączenie lutowane
Technical characteristics	
Operating voltage:	24 V / 1 A
Physical characteristics	
Długość:	19.8 mm
Width:	16,3 mm
Height:	22.3 mm
Kolor:	biały