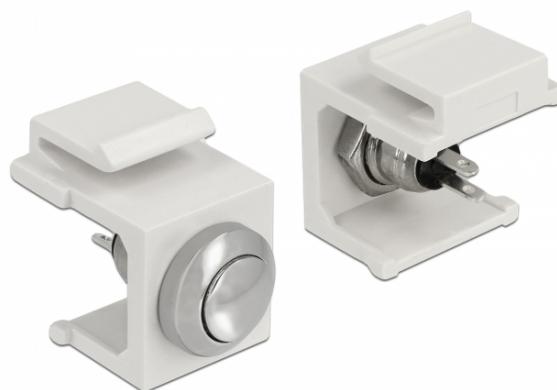


## Delock Pulsante Keystone bianco

### Descrizione

Questo pulsante Keystone Delock può essere installato, ad esempio, in un alloggiamento o in un dispositivo e funziona come interruttore On/Off.

Con le sue dimensioni standard, può essere utilizzato per un facile montaggio a incastro, ad esempio in un sezionatore Keystone, un frontalino o una custodia da esterno.



### Specifiche

- Connettore:  
interno: 2 x collegamento saldato
- Tensione operativa / corrente: max. 24 V / 1 A
- Per porte keystone con 19,2 x 14,9 mm
- Lunghezza nella parte anteriore del pannello: ca. 2,0 mm
- Colore: bianco
- Dimensioni (LxPxA): ca. 19,8 x 16,3 x 22,3 mm

### Contenuto della confezione

- Pulsante Keystone

### Articolo n. 86401

EAN: 4043619864010

Paese di origine: Taiwan, Republic of China

Pacchetto: Sacchetto in plastica con cerniera

General	
Mounting type:	Modulo keystone
Interface	
Internal:	2 x collegamento saldato
Technical characteristics	
Operating voltage:	24 V / 1 A
Physical characteristics	
Lunghezza:	19.8 mm
Width:	16,3 mm
Height:	22.3 mm
Colour:	bianco