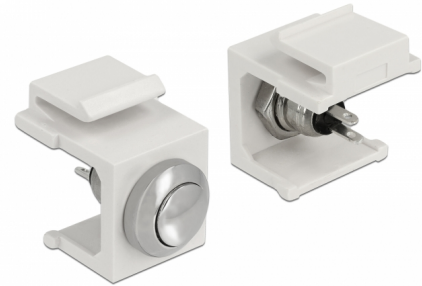


# Delock Bouton-poussoir Keystone blanc

## Description

Ce bouton-poussoir de Delock peut être installé dans, par exemple, un boîtier ou un appareil, et fonctionne comme un interrupteur Marche-Arrêt.

Avec ses dimensions normalisées, il peut être utilisé pour un montage facile par encliquetage, notamment dans un panneau de brassage Keystone, une plaque frontale ou un boîtier à montage en surface.



### N° produit 86401

EAN: 4043619864010

Pays d'origine: Taiwan,  
Republic of China

Emballage: Sac  
polyvalent à fermeture  
éclair

## Spécifications techniques

- Connecteur :  
interne: 2 x raccordement soudé
- Tension de fonctionnement / courant: maxi. 24 V / 1 A
- Pour ports Keystone 19,2 x 14,9 mm
- Longueur à l'avant du panneau : env. 2,0 mm
- Couleur : blanc
- Dimensions (LxlxH) : env. 19,8 x 16,3 x 22,3 mm

## Contenu de l'emballage

- Bouton-poussoir Keystone

## General

Mounting type:	Module Keystone
----------------	-----------------

## Interface

Interne:	2 x raccordement soudé
----------	------------------------

## Technical characteristics

Operating voltage:	24 V / 1 A
--------------------	------------

## Physical characteristics

Longueur:	19,8 mm
Width:	16,3 mm
Height:	22,3 mm
Couleur:	blanc