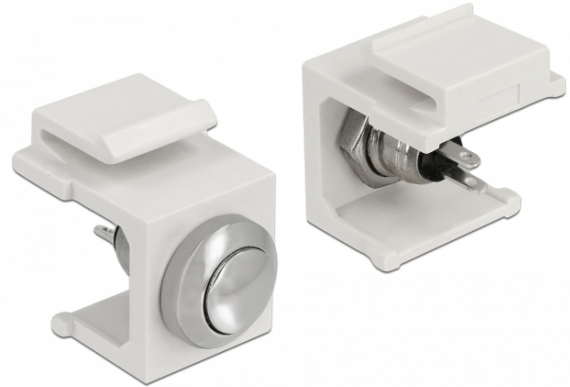


## Delock Keystone tlačítko bílé

### Popis

Toto Keystone tlačítko od Delocku může být nainstalováno např. ve skříni nebo zařízení a funguje jako vypínač On / Off.

Díky jeho normalizovaným rozměrům může být použit pro snadnou montáž např. do Keystone patchpanelové lišty nebo montážní krabice.



### Specifikace

- Konektor:  
interní: 2 x pájecí připojení
- Vyžadují provozní napětí / proud: max. 24 V / 1 A
- Pro porty Keystone s 19,2 x 14,9 mm
- Délka v přední části kabelu: cca. 2,0 mm
- Barva: bílá
- Rozměry (DxŠxV): cca. 19,8 x 16,3 x 22,3 mm

### Obsah balení

- Keystone tlačítko

### Číslo produktu 86401

EAN: 4043619864010

Země původu: Taiwan, Republic of China

Balení: Plastová taška se zipem



General	
Mounting type:	Keystone modul
Interface	
Interní:	2 x pájecí připojení
Technical characteristics	
Operating voltage:	24 V / 1 A
Physical characteristics	
Délka:	19.8 mm
Width:	16,3 mm
Height:	22.3 mm
Barva:	bílá