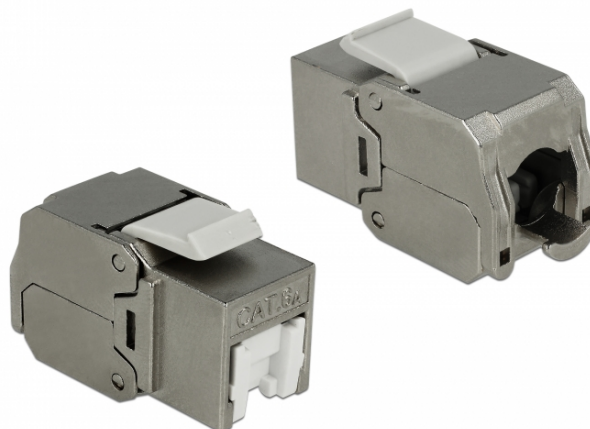
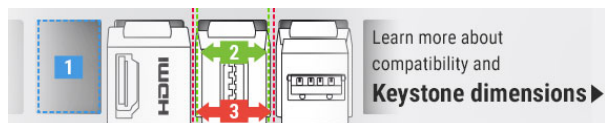


Delock Moduł Keystone z gniazdem RJ45 > LSA Cat.6A STP, osłonka przeciwkurzowa

Opis

Ten moduł firmy Delock można używać w celu podłączenia przewodu sieciowego do gniazda RJ45. Dzięki ustandaryzowanym wymiarom, może być on używany do łatwego montażu poprzez zatrzaśnięcie, np. w patch panelu, na płycie przedniej lub w natynkowej puszcze montażowej.



Specyfikacja

- Złącze:
zewnętrzne: 1 x RJ45 żeńskie
wewnętrzne: 1 x blok zacisków LSA
- Osłonka przeciwkurzowa
- Ekranowana (STP)
- Materiał: odlew cynkowy
- Zgodny z wymogami Cat.6A ANSI/TIA 568-C.2
- Schemat połączeń TIA-568A/B
- Dla przewodów drutowych lub linkowych maks. do 0,573 mm (23 - 26 AWG)
- Dla portów keystone z 19,2 x 14,9 mm
- Wymiary (DxSxW): ok. 37,8 x 16,8 x 22,5 mm

Zawartość opakowania

- Moduł keystone
- Menedżer okablowania
- Opaska zaciskowa

Numer artykułu 86385

EAN: 4043619863853

Kraj pochodzenia: China

Opakowanie: Poly bag



Zdjęcia





| | |
|-------------------------------|-----------------------|
| General | |
| Suitable for conductor gauge: | 23 - 26 AWG |
| Mounting type: | Keystone module |
| Interface | |
| Zewnętrzne: | 1 x RJ45 jack |
| Wewnętrzne: | 1 x blok zacisków LSA |
| Technical characteristics | |
| Category: | Cat.6A |
| Shielding: | shielded |
| Physical characteristics | |
| Długość: | 37.8 mm |
| Width: | 16.8 mm |
| Height: | 22.5 mm |