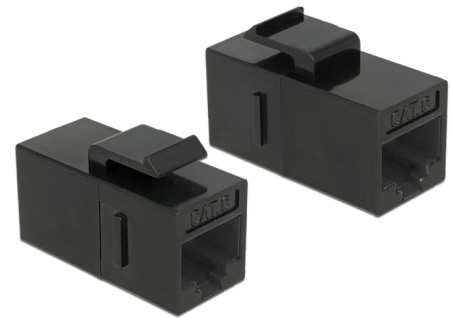


# Delock Module Keystone prise RJ45 > prise RJ45 Cat.6 UTP noir

## Description

Ce module Delock peut être utilisé pour étendre des câbles de mise en réseau. Avec ses dimensions normalisées, il peut être utilisé pour un montage facile par encliquetage, notamment dans un panneau de brassage Keystone, une plaque frontale ou un boîtier à montage en surface.



**N° produit 86381**

EAN: 4043619863815

Pays d'origine: China

Emballage: Sac  
polyvalent à fermeture  
éclair

## Spécifications techniques

- Connecteurs :
  - 1 x RJ45 femelle >
  - 1 x RJ45 femelle
- Connecté 1:1
- Spécification Cat.6
- Non blindé (UTP)
- Contacts plaqués or
- Pour ports Keystone 19,2 x 14,9 mm
- Couleur : noir
- Dimensions (LxlxH) : ca. 32,5 x 16,1 x 22,1 mm

## Configuration système requise

- Un port RJ45 mâle libre

---

## Contenu de l'emballage

- Coupleur Keystone RJ45

## General

Mounting type:	Module Keystone
----------------	-----------------

## Interface

Externe:	1 x RJ45 femelle
Interne:	1 x RJ45 femelle

## Technical characteristics

Category:	Cat.6
-----------	-------

## Physical characteristics

Boîtier couleur:	noir
Matériau du boîtier :	Plastique
Longueur:	32,5 mm
Width:	16,1 mm
Height:	22,1 mm