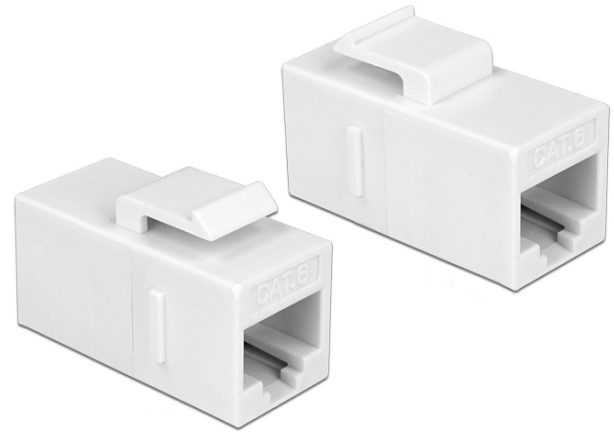


Delock Module Keystone prise RJ45 > prise RJ45 Cat.6 UTP blanc

Description

Ce module Delock peut être utilisé pour étendre des câbles de mise en réseau. Avec ses dimensions normalisées, il peut être utilisé pour un montage facile par encliquetage, notamment dans un panneau de brassage Keystone, une plaque frontale ou un boîtier à montage en surface.



Spécifications techniques

- Connecteurs :
1 x RJ45 femelle >
1 x RJ45 femelle
- Connecté 1:1
- Spécification Cat.6
- Non blindé (UTP)
- Contacts plaqués or
- Pour ports Keystone 19,2 x 14,9 mm
- Couleur : blanc
- Dimensions (LxlxH) : ca. 32,5 x 16,1 x 22,1 mm

Configuration système requise

- Un port RJ45 mâle libre

Contenu de l'emballage

- Coupleur Keystone RJ45

N° produit 86379

EAN: 4043619863792

Pays d'origine: China

Emballage: Poly bag



General	
Mounting type:	Module Keystone
Interface	
Externe:	1 x RJ45 jack
Interne:	1 x RJ45 femelle
Technical characteristics	
Category:	Cat.6
Shielding:	unshielded
Physical characteristics	
Boitier couleur:	blanc
Matériau du boîtier :	Plastique
Longueur:	32.5 mm
Width:	16,1 mm
Height:	22.1 mm