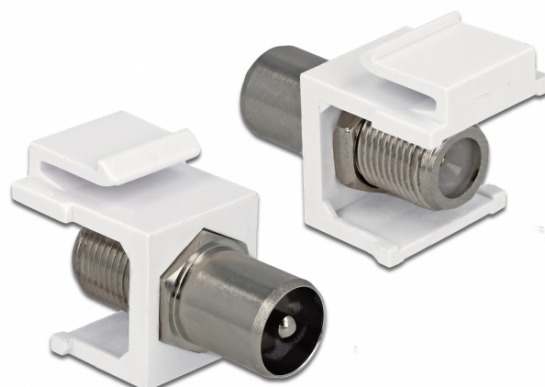


Delock Modul Keystone IEC tată > mamă F alb

Descriere scurta

Acest modul de la Delock poate fi folosit pentru conecta cablurile de antenă. Grație dimensiunilor standard, acesta poate fi folosit pentru montare ușoară prin fixare, de exemplu într-un panou Keystone, pe o placă de suprafață sau într-o casetă montată pe o suprafață.



Specification

- Conectori:
extern: 1 x IEC 60169-2 (coax) tată
intern: 1 x F mamă
- Pentru porturi Keystone de 19,2 x 14,9 mm
- Impedanță: 75 Ohm
- Lungime pe fata panoului: 10,6 mm
- Dimensiunii (LxIxI): 27,8 x 16,3 x 22,3 mm

Pachetul contine

- Modul tip Keystone

Nr. 86362

EAN: 4043619863624

Țara de origine: Taiwan, Republic of China

Pachet: Pungă din plastic cu închidere tip fermoar

General	
Mounting type:	Modul tip Keystone
Interface	
External:	1 x IEC 60169-2 (coax) tată
Internal:	1 x F mamă
Physical characteristics	
Carcasa uloare:	alb
Lungime:	27,8 mm
Width:	16,3 mm
Height:	22.3 mm