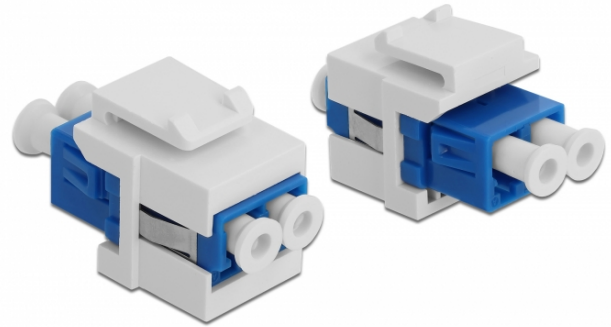


Delock Module Keystone LC Duplex femelle à LC Duplex femelle bleu / blanc

Description

Ce module Delock peut être utilisé pour étendre des câbles à fibre optique. Avec ses dimensions normalisées, il peut être utilisé pour un montage facile par encliquetage, notamment dans un panneau de brassage Keystone, une plaque frontale ou un boîtier à montage en surface.



Spécifications techniques

- Connecteurs :
1 x LC Duplex femelle >
1 x LC Duplex femelle
- Couleur : beige
- Pour fibre mode unique
- Perte d'insertion • Couvercles à poussière
- Pour ports Keystone 19,2 x 14,9 mm
- Boîtier couleur: blanc
- Dimensions (LxlxH) : env. 29,2 x 16,5 x 21,9 mm

Configuration système requise

- Un port LC Duplex mâle libre

Contenu de l'emballage

- Module Keystone

N° produit 86357

EAN: 4043619863570

Pays d'origine: China

Emballage: • Sac polyvalent à fermeture éclair

Image



General	
Mounting type:	Module Keystone
Interface	
Connecteur 1:	1 x LC Duplex
Connecteur 2:	1 x LC Duplex
Physical characteristics	
Boitier couleur:	blanc
Longueur:	29.2 mm
Width:	16,5 mm
Height:	21.9 mm
Couleur:	bleu