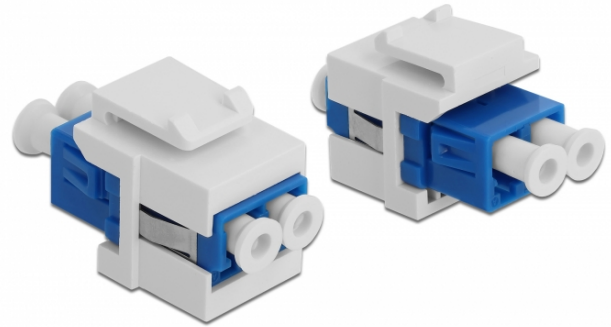


Delock Keystone Modul LC Duplex Buchse zu LC Duplex Buchse blau / weiß

Kurzbeschreibung

Dieses Modul von Delock kann verwendet werden, um Lichtwellenleiter Kabel zu verlängern. Durch die standardisierten Abmessungen ist es zur einfachen Snap-In Montage in verschiedene Halterungen, wie z. B. Keystone Patchpanel, Dosen oder Gehäuse geeignet.



Spezifikation

- Anschlüsse:
 - 1 x LC Duplex Buchse >
 - 1 x LC Duplex Buchse
- Farbe: beige
- Für Singlemode Faser
- Einfügedämpfung • Staubschutzkappen
- Zum Einbau in Keystone Halterungen mit 19,2 x 14,9 mm
- Gehäusefarbe: weiß
- Maße (LxBxH): ca. 29,2 x 16,5 x 21,9 mm

Systemvoraussetzungen

- Ein freier LC Duplex Stecker

Packungsinhalt

- Keystone Modul

Artikel-Nr. 86357

EAN: 4043619863570

Ursprungsland: China

Verpackung: • Wiederverschließbare Tüte

Abbildungen



Allgemein	
Montageart:	Keystone Modul
Schnittstelle	
Anschluss 1:	1 x LC Duplex
Anschluss 2:	1 x LC Duplex
Physikalische Eigenschaften	
Gehäusefarbe:	weiß
Länge:	29,2 mm
Breite:	16,5 mm
Höhe:	21,9 mm
Farbe:	blau