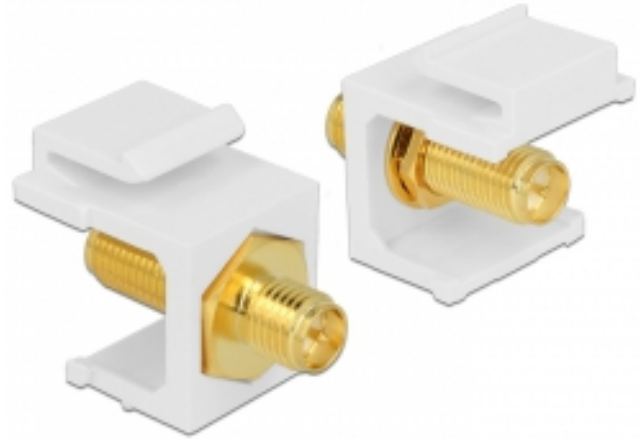


## Delock Moduł Keystone, RP-SMA, wtyk żeński > RP-SMA, wtyk żeński, biały

### Opis

Moduł firmy Delock może być użyty do podłączania kabli antenowych. Dzięki ustandaryzowanym wymiarom, może być on używany do łatwego montażu poprzez zatrzaśnięcie, np. w patch panelu, na płycie przedniej lub w natynkowej puszcze montażowej.



### Specyfikacja

- Złącze:  
1 x RP-SMA żeński >  
1 x RP-SMA żeński
- Impedancja: 50 Ohm
- Dla portów keystone z 19,2 x 14,9 mm
- Kolor: biały
- Długość z przodu panelu: ok. 7,1 mm
- Wymiary (DxSxW): ok. 24,5 x 16,3 x 22,3 mm

### Zawartość opakowania

- Moduł keystone

### Numer artykułu 86356

EAN: 4043619863563

Kraj pochodzenia: Taiwan, Republic of China

Opakowanie: Torba na zamek błyskawiczny



General	
Mounting type:	Moduł keystone
Interface	
Zewnętrzne:	1 x RP-SMA żeński
Wewnętrzne:	1 x RP-SMA żeński
Physical characteristics	
Długość:	24,5 mm
Width:	16,3 mm
Height:	22.3 mm
Kolor:	biały