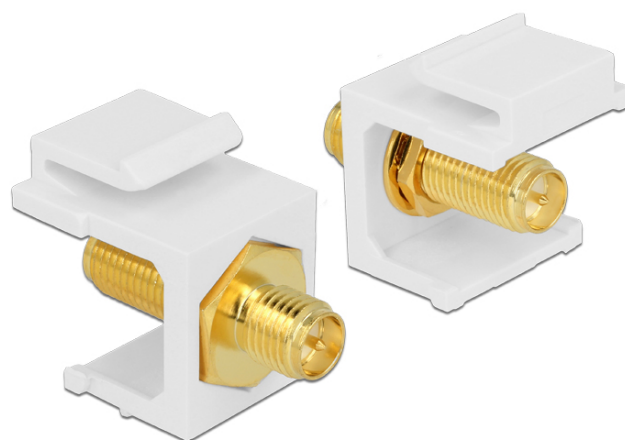


Modulo Keystone RP-SMA femmina > RP-SMA femmina bianco

Descrizione

Questo modulo Delock può essere utilizzato per collegare i cavi dell'antenna. Con le sue dimensioni standard, può essere utilizzato per un facile montaggio a incastro, ad esempio in un sezionatore Keystone, un frontalino o una custodia da esterno.



Specifiche

- Connettori:
1 x RP-SMA femmina >
1 x RP-SMA femmina
- Impedenza: 50 Ohm
- Per porte keystone con 19,2 x 14,9 mm
- Colore: bianco
- Lunghezza nella parte anteriore del pannello: ca. 7,1 mm
- Dimensioni (LxPxA): ca. 24,5 x 16,3 x 22,3 mm

Contenuto della confezione

- Modulo keystone

Articolo n. 86356

EAN: 4043619863563

Paese di origine: Taiwan, Republic of China

Pacchetto: Sacchetto in plastica con cerniera

General	
Mounting type:	Modulo keystone
Interface	
External:	1 x RP-SMA femmina
Internal:	1 x RP-SMA femmina
Physical characteristics	
Lunghezza:	24,5 mm
Width:	16,3 mm
Height:	22.3 mm
Colour:	bianco